

ООО "АрхСтудия - В"

Заказчик — ООО «ОДСК-Инжиниринг»

Комплекс из двух многоквартирных домов поз.1 и поз.2 со встроенными нежилыми помещениями по ул. 50 лет НЛМК в г. Липецке на земельном участке с кадастровым номером 48:20:0045902:1438 (корректировка).

1 этап строительства - корпус 1 (поз.1)

РАБОЧАЯ ДОКУМЕНТАЦИЯ

20001 -1- АР2

Изм.	№ док	Подпись	Дата
1	11-25	<i>В.В.Скоф</i>	03.25
2	86-25	<i>В.В.Скоф</i>	10.25
3	102-25	<i>В.В.Скоф</i>	12.25

Липецк 2025

ООО "АрхСтудия - В"

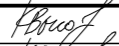
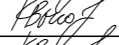
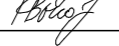
Заказчик — ООО «ОДСК-Инжиниринг»

Комплекс из двух многоквартирных домов поз.1 и поз.2 со встроенными нежилыми помещениями по ул. 50 лет НЛМК в г. Липецке на земельном участке с кадастровым номером 48:20:0045902:1438 (корректировка).

1 этап строительства - корпус 1 (поз.1)

РАБОЧАЯ ДОКУМЕНТАЦИЯ

20001 -1- AP2

Изм.	№ док	Подпись	Дата
1	11-25		03.25
2	86-25		10.25
3	102-25		12.25

Главный архитектор проекта



Высоцкий С.П.

Липецк 2025

Разрешение	Обозначение	20001-1-AP2
102-25	Наименование объекта строительства	Комплекс из двух многоквартирных домов поз.1 и поз.2 со встроенными нежилыми помещениями по ул. 50 лет НЛМК в г. Липецке на земельном участке с кадастровым номером 48:20:0045902:1438 (корректировка). 1 этап строительства – корпус 1 (поз.1).

Изм.	Лист	Содержание изменения	Код	Примечание
3	04-16	На плане этажей в межквартирном коридоре в осях И/1-К/1 выполнена зашивка коммуникаций на всю ширину коридора вдоль оси 2/1. Лист заменен.		
	21	Площади покрытий полов 2-25 этажей исправлены в соответствии с планами. Увеличена толщина стяжки в помещениях квартир всех этажей. Добавлено описание марки стяжки М150. Исключено описание чистовой отделки пола в квартирах. Лист заменен.		
	22, 23	Площади отделки стен 2-25 этажей исправлены в связи с зашивкой коммуникаций коробом. Изменены типы отделки стен в квартирах. Лист заменен.		
	24,25	На чертежах исправлены схемы элементов, добавлены примечания, изменен тип витражей с ПВХ на алюминиевые. Так же изменен тип балконных элементов ОБ-7(7н), ОБ-8 (8н), ОБ-9(9н) с ПВХ на алюминиевые. Установка приточных клапанов на оконных блоках и балконных дверях заменена на микрощелевое проветривание. Добавлено описание, что цвет покрытия нижней части остекления балконов Comfort Silver 11. Так же в условных обозначениях добавлено, что на оконных блоках ОП 26-21, 26-21,7, 30-21 и 30-21,7 в нижней части использовать внутреннее стекло со стемалитом, наружное Comfort Silver 11 и все стекла закаленные. Листы заменены.		

Согласовано  
Н. контр.

Изм. внёс	Высоцкий	<i>Высоцкий</i>	12.25
Составил	Высоцкий	<i>Высоцкий</i>	12.25
ГАП	Высоцкий	<i>Высоцкий</i>	12.25

ООО "АрхСтудия - В"

Лист	Листов
1	1

Ведомость чертежей основного комплекта АР2

Лист	Наименование	Примечание
1	Общие данные	Изм. 1(зам.) Изм. 3(зам.)
2	План на отм -0,730	Изм. 1(зам.)
3	План 1 этажа	Изм. 1(зам.) Изм. 2(зам.)
4	План 2 этажа	Изм. 1(зам.)Изм. 3(зам.)
5	План 3 этажа	Изм. 1(зам.)Изм. 3(зам.)
6	План 4-7, 9-10, 12 этажей	Изм. 1(зам.)Изм. 3(зам.)
7	План 8, 11 этажей	Изм. 1(зам.)Изм. 3(зам.)
8	План 13, 15-16, 18 этажей	Изм. 1(зам.)Изм. 3(зам.)
9	План 14, 17 этажей	Изм. 1(зам.)Изм. 3(зам.)
10	План 19-21 этажей	Изм. 1(зам.)Изм. 3(зам.)
11	План 22 этажа	Изм. 1(зам.)Изм. 3(зам.)
12	План 23-24 этажей	Изм. 1(зам.)Изм. 3(зам.)
13	План 25 этажа	Изм. 1(зам.)Изм. 3(зам.)
14	План кровли. План машинного помещения лифтов	Изм. 1(зам.)
15	Разрез 1 - 1	Изм. 1(зам.)
16	Разрез 2 - 2	Изм. 1(зам.)
17	Фасад П/1 - А/1	Изм. 1(зам.)
18	Фасад 10/1 - 1/1	Изм. 1(зам.)
19	Фасад 1/1 - 10/1	Изм. 1(зам.)
20	Фасад А/1 - П/1	Изм. 1(зам.)
21	Экспликация полов	Изм. 1(зам.) Изм. 2(зам.) Изм. 3(зам.)
22	Ведомость отделки помещений этажей (начало)	Изм. 1(зам.)Изм. 2(зам.) Изм. 3(зам.)
23	Ведомость отделки помещений этажей (окончание)	Изм. 1(зам.)Изм. 2(зам.) Изм. 3(зам.)
24	Спецификация элементов заполнения проемов	Изм. 1(зам.)Изм. 3(зам.)
25	Схема заполнения проемов	Изм. 1(зам.)Изм. 3(зам.)
26	Спецификация оборудования	Изм. 1(зам.)

Ведомость ссылочных и прилагаемых документов

Обозначение	Наименование	Примечание
СП 54.13330.2022	Здания жилые многоквартирные	
СП 112.13330-2011	Пожарная безопасность зданий и сооружений	
ФЗ №123-ФЗ от 22.07.2008	Технический регламент о требованиях пожарной безопасности	
ПК -05 ТН-Кровля Стандарт	ООО "ТехноНИКОЛЬ - строительные системы" Альбом технических решений по устройству примыканий в плоских кровлях из битумных рулонных материалов по железобетонному основанию с разуклонкой из сыпучих материалов	

Технико – экономические показатели

Наименование	ед. изм.	Жилое здание поз. 1
Площадь застройки жилого здания (с учетом крылец)	м²	608,5
Строительный объем	м³	45220,40
в т.ч. выше отм. +0,000 м	м³	44961,90
в т.ч. ниже отм. +0,000 м	м³	258,50
Площадь жилого здания	м²	13757,9
Общая площадь помещений здания	м²	12874,8
Количество индивидуальных колясочных и велосипедных	шт	12
Площадь индивидуальных колясочных и велосипедных	м²	56,4
Площадь общего имущества жилой части	м²	2 368,7
Жилая площадь квартир	м²	4 653,2
Площадь квартир	м²	9 773,7
Общая площадь квартир (с учетом балконов с коэффициентом 0,3)	м²	9 976,5
Общая площадь квартир (с учетом площади балконов)	м²	10 449,7
Количество квартир, в том числе:	шт	194
- студии	шт	24
- однокомнатные	шт	73
- двухкомнатные	шт	73
- трехкомнатные	шт	24
Этажность здания	шт	25
Количество этажей	шт	25
Высота здания (архитектурная)	м	84,05
Высота здания (пожарно-техническая)	м	74,90

Общие указания

Участок для застройки расположен в центральном районе г. Липецка в окружении улиц Неделина, Фрунзе и 50 лет Н/МК. Граница участка с северной стороны примыкает к гаражному кооперативу и автосервису, с восточной стороны к территории недостроенного многоэтажного жилого здания, с западной к многоэтажному жилому зданию, с южной стороны к Фонду социального страхования РФ.

Территория участка располагается в территориальной зоне Ж4 – застройка многоэтажными жилыми домами – размещение жилых домов от 9 до 25 этажей.

Проектируемый объект представляет собой два 25-этажных жилых здания, расположенных на расстоянии относительно друг-друга. Оба здания имеют одинаковые габариты и посажены с учетом инсоляции относительно друг-друга и близлежащих жилых домов. Здания запроектированы на спокойном рельефе. Между жилыми зданиями располагается надземная автостоянка, которая примыкает к жилому дому Позиция 2. Относительно жилого дома Позиция 1 автостоянка отстоит на расстоянии 8,0 м.

Проектирование и строительство осуществляется в 2 этапа. 1-й этап строительства включает в себя жилое здание Позиция 1.

На участке 1 этапа размещена котельная автоматизированная модульного типа ТКУ-1900 (проектный номер изделия № 254\_АШ/23-1900) ООО «ПКФ Энергострой». Котельная предназначена для теплоснабжения проектируемых зданий. Основное топливо – природный газ. Здание котельной имеет прямоугольную форму с размерами в осях 11,475x5,075м. Высота от низа основания конструкции 3,4м.

Жилое здание состоит из одного подъезда и представляет собой самостоятельный пожарный отсек.

На первом этаже Позиции 1 расположен просторный холл, комната хранения велосипедов и колясок, технические помещения, зона размещения индивидуальных велосипедных и 3 квартиры. На 2 этаже здания расположены 7 квартир и зона для размещения индивидуальных колясочных. На типовом этаже (3-25 этаж) запроектировано по 8 квартир: 1 студия, 3 однокомнатных квартиры, 3 – 2-х комнатных, 1- 3х комнатная. Перед лифтами расположен лифтовый холл шириной 2,2 м. Вне квартирные коридоры имеют ширину от 1,7 м до 2,1м. В здании предусмотрено пространство для прокладки коммуникаций на отм. -0,730, высотой в чистоте 1,53м. Здание без технического этажа. На кровле жилого здания размещено машинное отделение лифтов.

Кровля запроектирована плоской с внутренним водосток. Ограждение кровли высотой не менее 1200мм.

Машинное помещение лифтов расположено на на отм. +78,200.

В проектируемом здании высота 1 этажа – 4,20 м (3,90 – в чистоте); высота жилого/типового этажа (2-24эт) принята 3,0 м (2,700 – в чистоте), высота 25 эт –3,30м в чистоте.

Проектируемое здание соответствует следующим параметрам:

- × уровень ответственности – 2 (нормальный);
- × степень огнестойкости жилого здания – I;
- × степень огнестойкости здания автостоянки – II;
- × степень долговечности здания – II;
- × класс конструктивной пожарной опасности – CO;
- × класс функциональной пожарной опасности – Ф1.3.

Проект разработан в соответствии с действующими нормами, правилами, инструкциями и ГОСТами. Предусмотренные проектом мероприятия обеспечивают при их соблюдении взрывопожарную и пожарную безопасность при эксплуатации объекта.

Арх. № 616

20001-1-AP2						
Изм.	Кол.уч.	Лист	№ док.	Подпись	Дата	Уч. №
1	-	зам	11-25	<i>В.Бригад</i>	03.25	Комплекс из двух многоквартирных домов поз.1 и поз.2 со встроенными нежилыми помещениями по ул. 50 лет Н/МК в г. Липецке на земельном участке с кадастровым номером 48:20:0045902:14.38 (корректировка).
Разработал	Карастелева	<i>В.Бригад</i>	10.23	1 этап строительства – корпус 1 (поз.1)		Студия
Проверил	Высоцкий	<i>В.Бригад</i>	10.23			Лист
Нач. отдела						Листов
Н. контр.	Щеголева	<i>В.Бригад</i>	10.23	Общие данные		Р
ГАП	Высоцкий	<i>В.Бригад</i>	10.23	ООО "АрхСтудия - В"		1
						26

Экспликация помещений

Номер помещ.	Наименование	Площадь, м <sup>2</sup>	Кат. помещ.
1	Лестничная клетка типа Н1	16,4	
2	Незадымляемый переход	5,6	
3	Тамбур	9,0	
4	Межквартирный коридор	30,2	
5	Лифтовый холл	12,1	
6	Прихожая, коридор	56,5	
7	Кухня	23,2	
8	Жилая комната	161,1	
9	Кухня-столовая	60,3	
10	Кухня-ниша	9,8	
11	Санузел, ванная комната, совмещенный санузел	36,9	
12	Балкон	20,50/6,2*	
13	Коридор	16,4	
14	Индивидуальная колясочная	38,8	
ИТОГО /жилая часть/		496,8/482,5*	
Площадь помещений		496,8	
Площадь этажа		536,20	

\* - с понижающим коэффициентом - 0,3 /балкон/

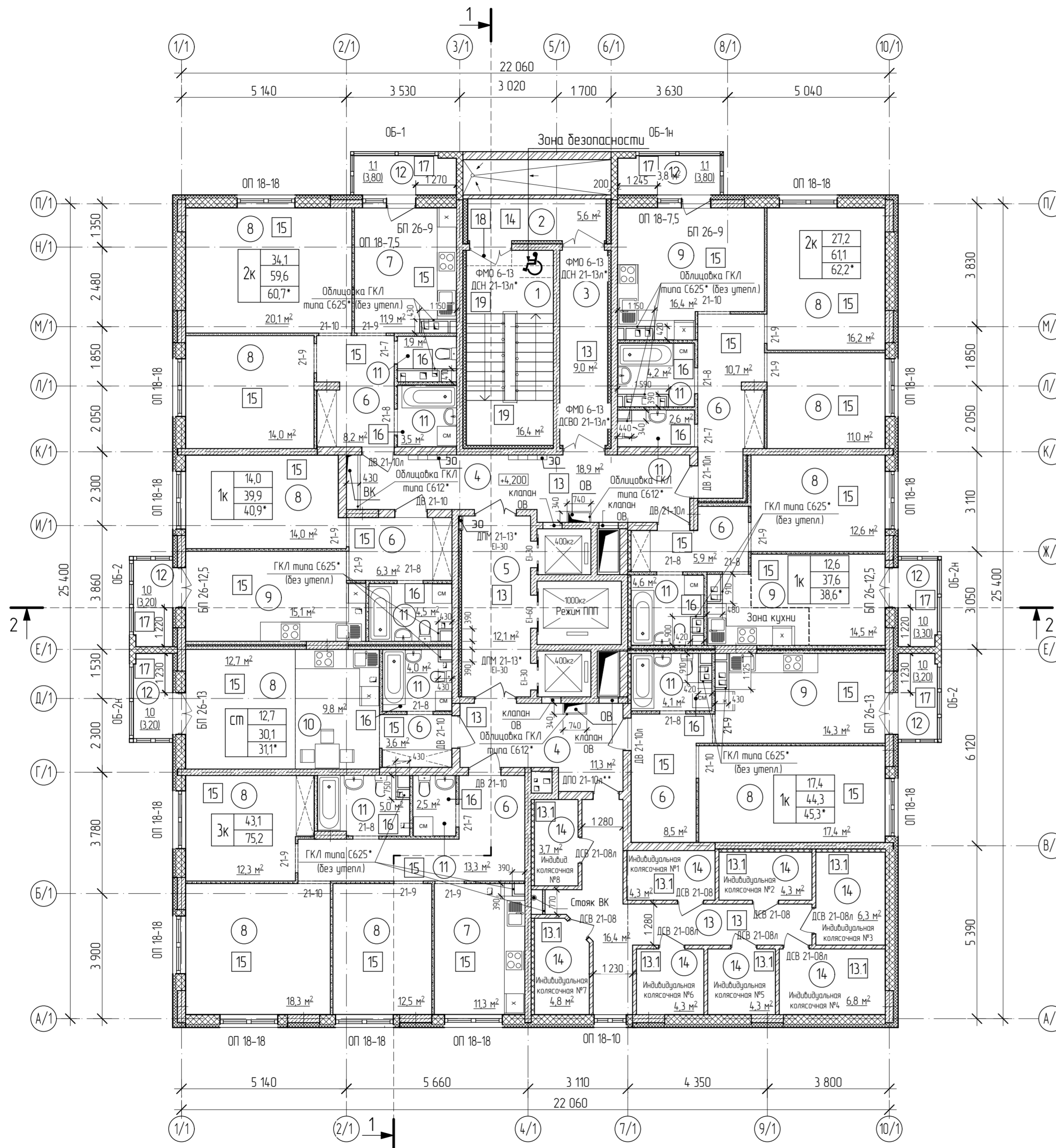
Условные обозначения:

- монолитные ж/б колонны
  - наименование помещения
  - номер типа пола
- |    |       |                                      |
|----|-------|--------------------------------------|
| 2к | 27,20 | -жилая площадь квартиры              |
|    | 61,10 | - площадь квартиры                   |
|    | 62,2* | - общая приведенная площадь квартиры |

1.\* - Узлы облицовок из ГКЛ выполнить по серии 1.073.9-2.08 КОМПЛЕКТНЫЕ СИСТЕМЫ КНАУФ.  
 "Облицовки позлементной сборки из гипсовых строительных плит ограждающих конструкций для жилых, общественных и производственных зданий." Выпуск 4.

П. 1. (Кровля над козырьком)

1. Унифлекс ТКП ТУ 5774-001-17925162-99 - 3,8 мм
2. Унифлекс ТПП ТУ 5774-001-17925162-99 - 2,8 мм
3. Праймер битумный (ТУ 5775-011-17925162-2003)
4. Стяжка из ЦПР М150, армированная сеткой 4 Вр, яч. 100х100мм с уклоном к ванночке - 40-50 мм
5. Монолитная плита перекрытия - 200 мм



Арх. № 616

20001-1-AP2							
3	-	зам	102-25	12.25	Комплекс из двух многоквартирных домов поз.1 и поз.2 со встроенными нежилыми помещениями по ул. 50 лет Н/МК в г. Липецке на земельном участке с кадастровым номером 48:20:0045902:14.38 (корректировка).		
1	-	зам	11-25	03.25			
Изм.	Колуч.	Лист	№ док.	Подпись	Дата		
Разработал	Каростелева				10.23		
Проверил	Высоцкий				10.23		
Нач. отдела							
Н. контр.	Щеголева				10.23		
ГАП	Высоцкий				10.23		
1 этап строительства - корпус 1 (поз.1)					Стация	Лист	Листов
План 2 этажа					Р	4	
ООО "АрхСтудия - В"							

Инв.№ подл. Подп. и дата. Взам.инв.№

Экспликация помещений

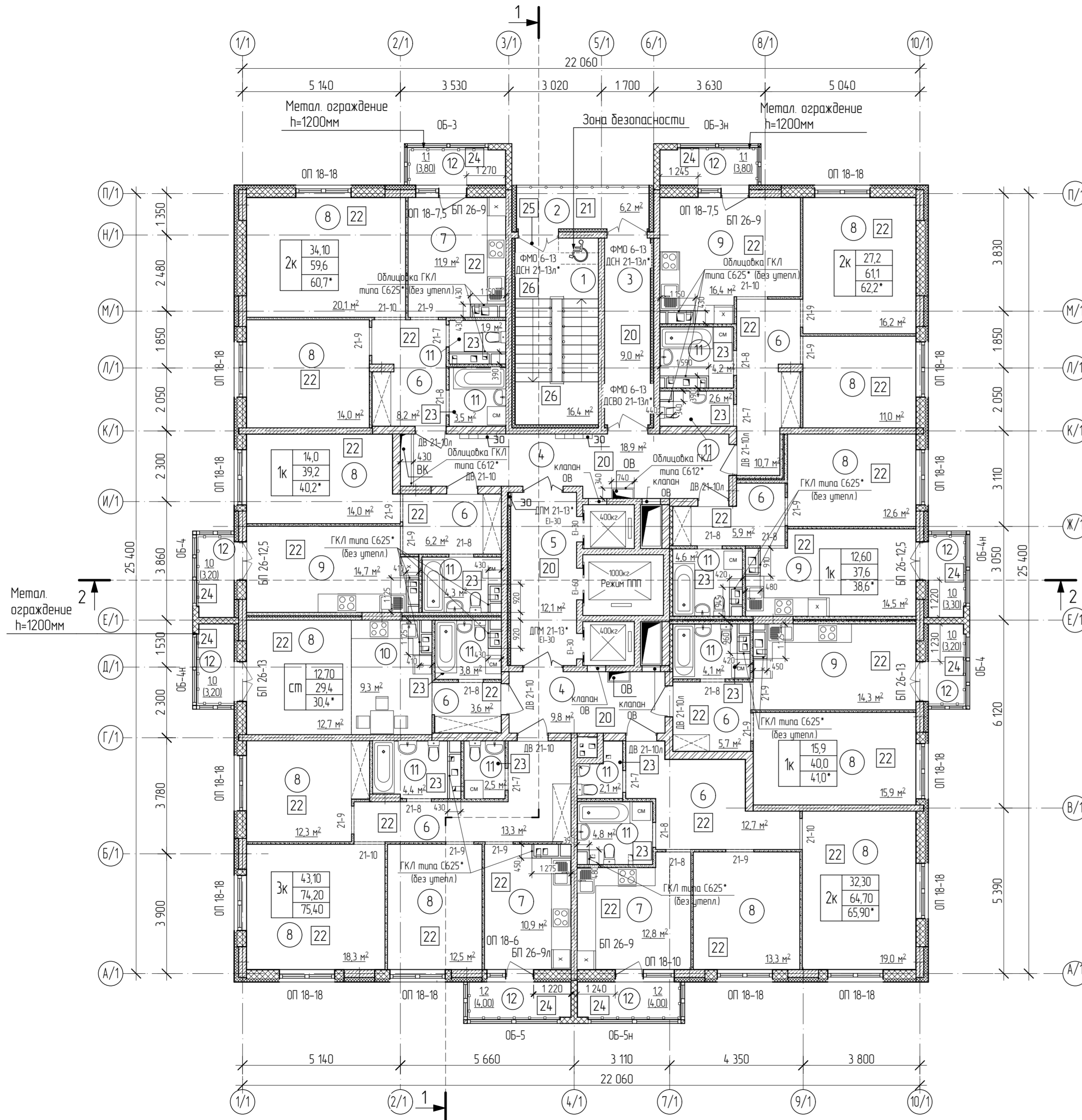
Номер помещ.	Наименование	Площадь, м <sup>2</sup>	Кат. помещ.
1	Лестничная клетка типа Н1	16,4	
2	Незадымляемый переход	6,2	
3	Тамбур	9,0	
4	Межквартирный коридор	28,7	
5	Лифтовый холл	12,1	
6	Прихожая, коридор	66,3	
7	Кухня	35,6	
8	Жилая комната	191,9	
9	Кухня-столовая	59,9	
10	Кухня-ниша	9,3	
11	Санузел, ванная комната, совмещенный санузел	42,8	
12	Балкон	28,5/8,6*	
ИТОГО /жилая часть/		506,7/486,8*	
Площадь помещений		506,7	
Площадь этажа		550,8	

\* - с понижающим коэффициентом - 0,3 /балкон/

Условные обозначения:

- монолитные ж/б колонны
- наименование помещения
- номер типа пола
- жилая площадь квартиры  
- площадь квартиры  
- общая приведенная площадь квартиры

1. \* - Узлы облицовок из ГКЛ выполнить по серии 1073.9-2.08 КОМПЛЕКТНЫЕ СИСТЕМЫ КНАУФ. "Облицовки позементной сборки из гипсовых строительных плит ограждающих конструкций для жилых, общественных и производственных зданий." Выпуск 4.



Арх. № 616

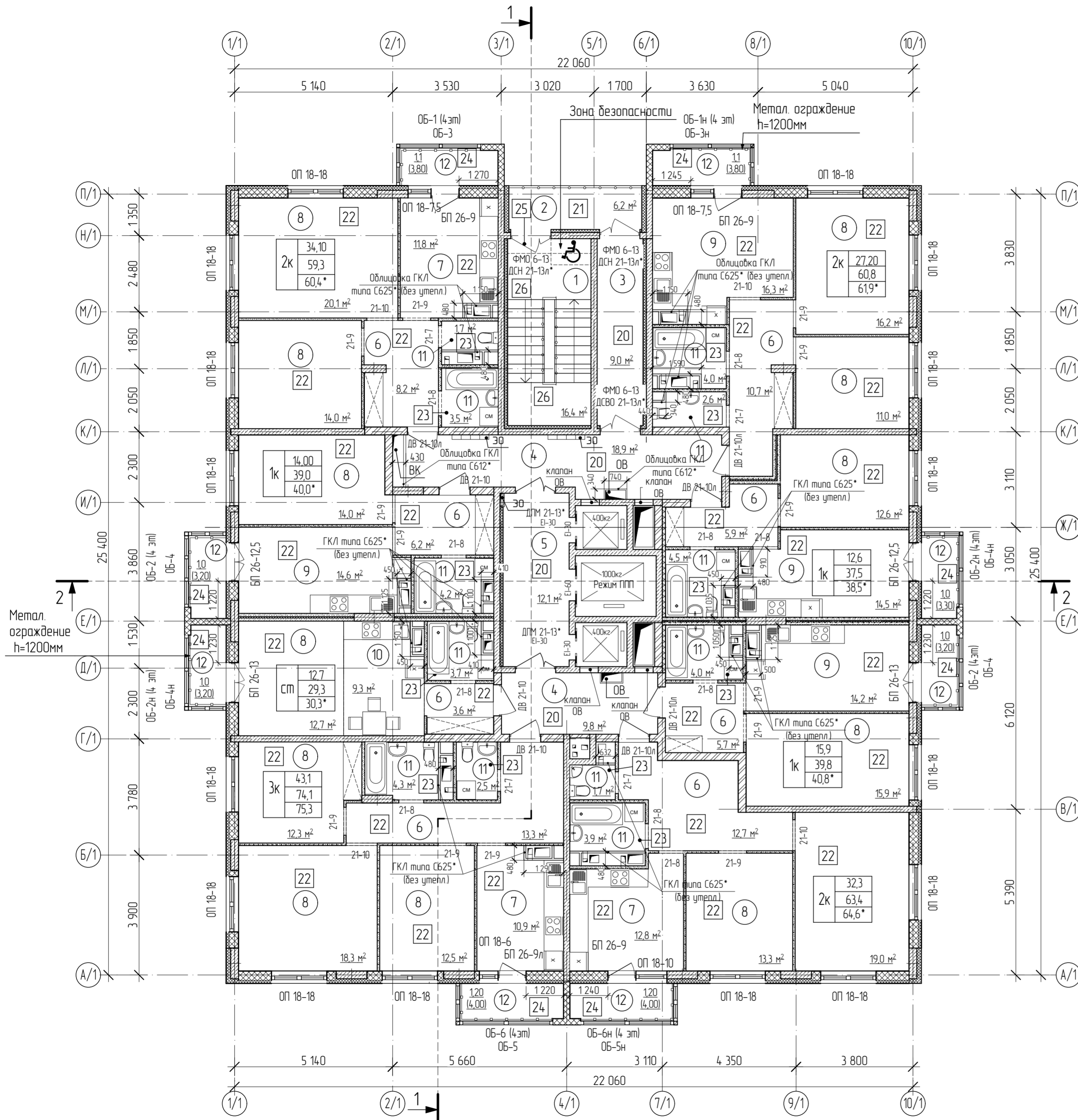
20001-1-AP2						
3	-	зам	102-25	<i>[Signature]</i>	12.25	Комплекс из двух многоквартирных домов поз.1 и поз.2 со встроенными нежилыми помещениями по ул. 50 лет Н/МК в г. Липецке на земельном участке с кадастровым номером 48:20:0045902:14.38 (корректировка).
1	-	зам	11-25	<i>[Signature]</i>	03.25	
Изм.	Кол.уч.	Лист	№ док.	Подпись	Дата	
Разработал	Карастелева	<i>[Signature]</i>			07.22	1 этап строительства - корпус 1 (поз.1)
Проверил	Высоцкий	<i>[Signature]</i>			07.22	
Нач. отдела						
Н. контр.	Щеголева	<i>[Signature]</i>			07.22	План 3 этажа
ГАП	Высоцкий	<i>[Signature]</i>			07.22	
						ООО "АрхСтудия - В"

Инв.№ подл. Подл. и дата Взам.инв.№

Экспликация помещений

Номер помещ.	Наименование	Площадь, м <sup>2</sup>	Кат. помещ.
1	Лестничная клетка типа Н1	16,40	
2	Незадымляемый переход	6,20	
3	Тамбур	9,00	
4	Межквартирный коридор	28,70	
5	Лифтовый холл	12,10	
6	Прихожая, коридор	66,30	
7	Кухня	35,50	
8	Жилая комната	191,90	
9	Кухня-столовая	59,60	
10	Кухня-ниша	9,30	
11	Санузел, ванная комната, совмещенный санузел	40,60	
12	Балкон	28,50/8,6*	
ИТОГО /жилая часть/		504,10/484,2*	
Площадь помещений		504,10	
Площадь этажа		550,80	

\* - с понижающим коэффициентом - 0,3 /балкон/



Условные обозначения:

■ - монолитные ж/б колонны

① - наименование помещения

□ - номер типа пола

2к	27,20	-жилая площадь квартиры
	61,10	- площадь квартиры
	62,2*	- общая приведенная площадь квартиры

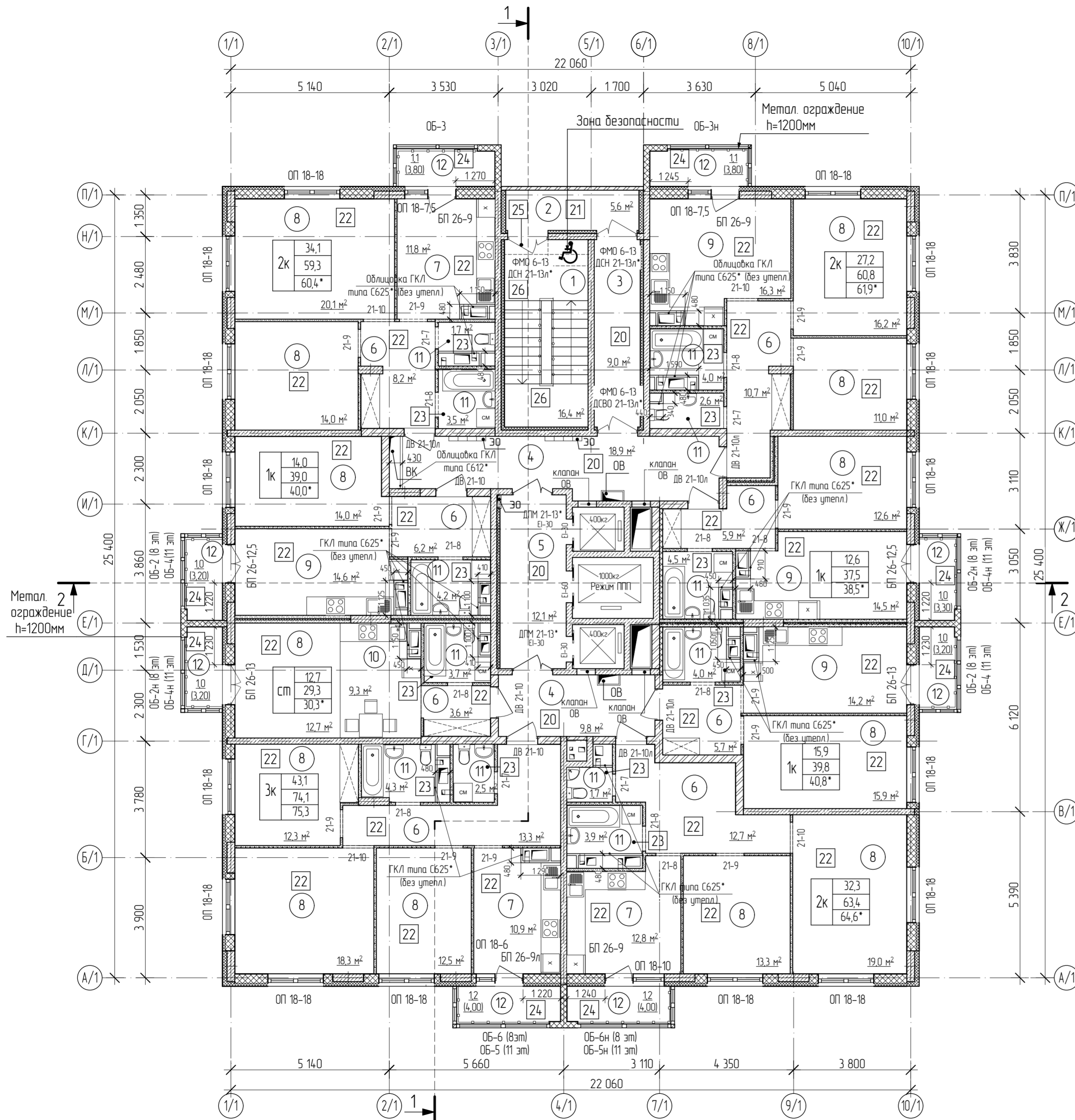
1.\* - Узлы облицовок из ГКЛ выполнить по серии 1.073.9-2.08 КОМПЛЕКТНЫЕ СИСТЕМЫ КНАУФ.  
 "Облицовки позементной сборки из гипсовых строительных плит ограждающих конструкций для жилых, общественных и производственных зданий." Выпуск 4.

Инв.№ подл.	Взаим.инв.№
Подп. и дата	

Арх. № 616

20001-1-AP2							
3	-	зам	102-25	<i>В.Васильев</i>	12.25		
1	-	зам	11-25	<i>В.Васильев</i>	03.25		
Изм.	Колуч.	Лист	№ док.	Подпись	Дата		
Разработал	Карастелева	<i>Карастелева</i>			07.22		
Проверил	Высоцкий	<i>Высоцкий</i>			07.22		
Нач. отдела							
Н. контр.	Щеголева	<i>Щеголева</i>			07.22		
ГАП	Высоцкий	<i>Высоцкий</i>			07.22		
1 этап строительства - корпус 1 (поз.1)					Стация	Лист	Листов
План 4-7, 9-10, 12 этажей					Р	6	
					ООО "АрхСтудия - В"		

# Экспликация помещений



Номер помещ.	Наименование	Площадь, м <sup>2</sup>	Кат. помещения
1	Лестничная клетка типа Н1	16,40	
2	Незадымляемый переход	5,60	
3	Тамбур	9,00	
4	Межквартирный коридор	28,70	
5	Лифтовый холл	12,10	
6	Прихожая, коридор	66,30	
7	Кухня	35,50	
8	Жилая комната	191,90	
9	Кухня-столовая	59,60	
10	Кухня-ниша	9,30	
11	Санузел, ванная комната, совмещенный санузел	40,60	
12	Балкон	28,50/8,6*	
ИТОГО /жилая часть/		503,50/483,6*	
Площадь помещений		503,50	
Площадь этажа		550,20	

\* - с понижающим коэффициентом - 0,3 /балкон/

## Условные обозначения:

- монолитные ж/б колонны
  - наименование помещения
  - номер типа пола
- |    |       |                                      |
|----|-------|--------------------------------------|
| 2к | 27,20 | -жилая площадь квартиры              |
|    | 61,10 | - площадь квартиры                   |
|    | 62,2* | - общая приведенная площадь квартиры |

1. \* - Узлы облицовок из ГКЛ выполнить по серии 1073.9-2.08 КОМПЛЕКТНЫЕ СИСТЕМЫ КНАУФ. "Облицовки позементной сборки из гипсовых строительных плит ограждающих конструкций для жилых, общественных и производственных зданий." Выпуск 4.

Инд.№ подл.	Взаим.инд.№
Подп. и дата	

Арх. № 616

20001-1-AP2							
3	-	зам	102-25	<i>[Signature]</i>	12.25		
1	-	зам	11-25	<i>[Signature]</i>	03.25		
Изм	Колуч	Лист	№ док	Подпись	Дата		
Разработал	Каростелева	<i>[Signature]</i>			07.22		
Проверил	Высоцкий	<i>[Signature]</i>			07.22		
Нач. отдела							
Н. контр.	Щеголева	<i>[Signature]</i>			07.22		
ГАП	Высоцкий	<i>[Signature]</i>			07.22		
1 этап строительства - корпус 1 (поз.1)					Стация	Лист	Листов
План 8, 11 этажей					Р	7	
					ООО "АрхСтудия - В"		

Экспликация помещений

Номер помещ.	Наименование	Площадь, м <sup>2</sup>	Кат. помещ.
1	Лестничная клетка типа Н1	16,40	
2	Незадымляемый переход	6,20	
3	Тамбур	9,00	
4	Межквартирный коридор	28,70	
5	Лифтовый холл	12,10	
6	Прихожая, коридор	66,30	
7	Кухня	35,00	
8	Жилая комната	191,90	
9	Кухня-столовая	58,50	
10	Кухня-ниша	9,00	
11	Санузел, ванная комната, совмещенный санузел	40,30	
12	Балкон	28,50/8,6*	
ИТОГО /жилая часть/		501,90/482,0*	
Площадь помещений		501,90	
Площадь этажа		550,80	

\* - с понижающим коэффициентом - 0,3 /балкон/

Условные обозначения:

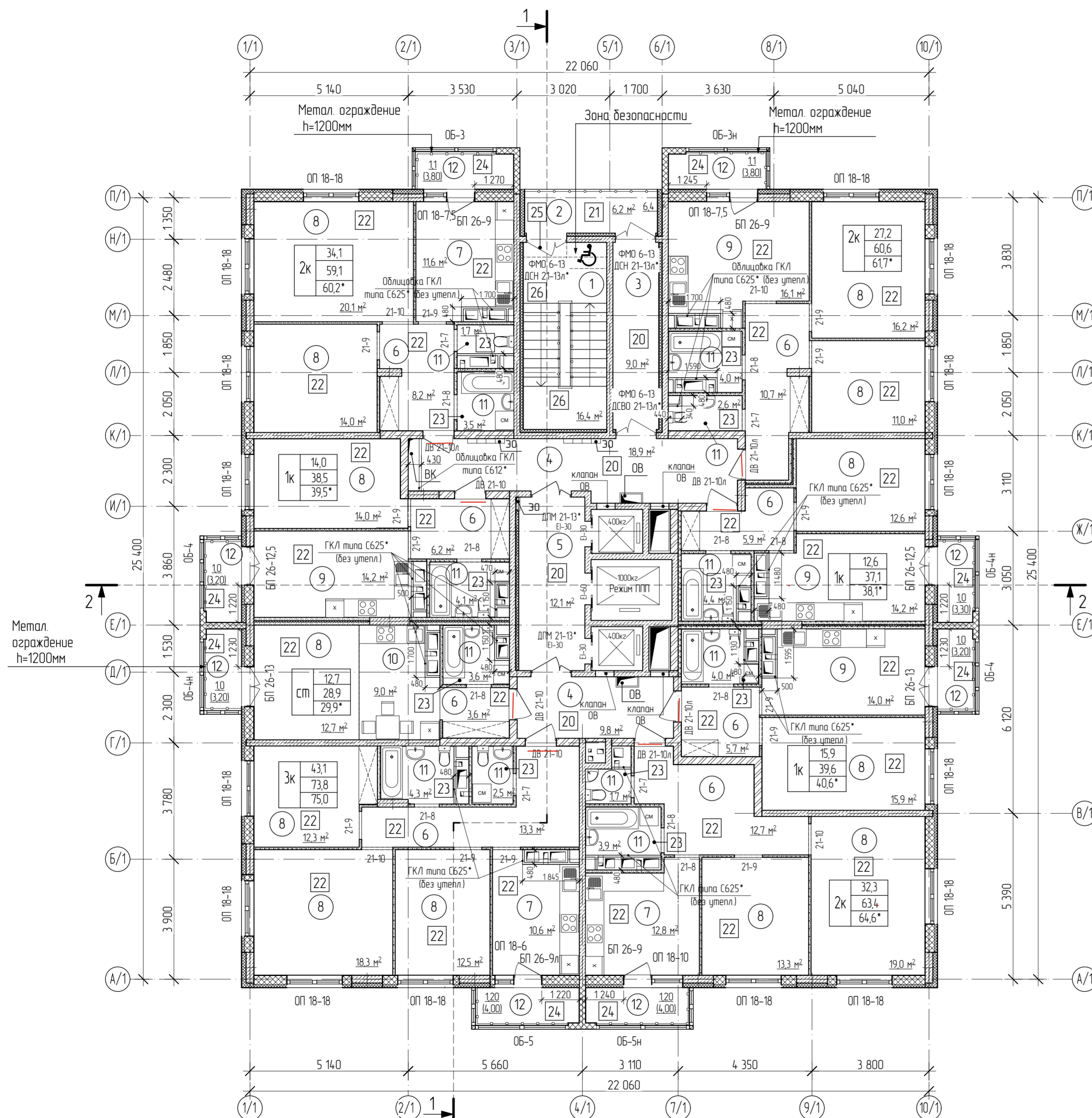
■ - монолитные ж/б колонны

① - наименование помещения

① - номер типа пола

2к	27,20	-жилая площадь квартиры
	61,10	- площадь квартиры
	62,2*	- общая приведенная площадь квартиры

1. \* - Узлы облицовок из ГКЛ выполнить по серии 1073.9-2.08 КОМПЛЕКТНЫЕ СИСТЕМЫ КНАУФ. "Облицовки позементной сборки из гипсовых строительных плит ограждающих конструкций для жилых, общественных и производственных зданий." Выпуск 4.



Арх. № 616

20001-1-AP2						
3	-	зам	102-25	<i>[Signature]</i>	12.25	Комплекс из двух многоквартирных домов поз.1 и поз.2 со встроенными нежилыми помещениями по ул. 50 лет Н/МК в г. Липецке на земельном участке с кадастровым номером 48:20:0045902:14.38 (корректировка).
1	-	зам	11-25	<i>[Signature]</i>	03.25	
Изм.	Колуч.	Лист	№ док.	Подпись	Дата	
Разработал	Карастелева	<i>[Signature]</i>			07.22	1 этап строительства - корпус 1 (поз.1)
Проверил	Высоцкий	<i>[Signature]</i>			07.22	
Нач. отдела						Р
Н. контр.	Щеголева	<i>[Signature]</i>			07.22	План 13, 15-16, 18 этажей
ГАП	Высоцкий	<i>[Signature]</i>			07.22	
						ООО "АрхСтудия - В"

Инд.№ подл. Взаим.Инд.№ Подп. и дата

Экспликация помещений

Номер помещ.	Наименование	Площадь, м <sup>2</sup>	Кат. помещения
1	Лестничная клетка типа Н1	16,40	
2	Незадымляемый переход	5,60	
3	Тамбур	9,00	
4	Межквартирный коридор	28,70	
5	Лифтовый холл	12,10	
6	Прихожая, коридор	66,30	
7	Кухня	35,00	
8	Жилая комната	191,90	
9	Кухня-столовая	58,50	
10	Кухня-ниша	9,00	
11	Санузел, ванная комната, совмещенный санузел	40,30	
12	Балкон	28,50/8,6*	
ИТОГО /жилая часть/		501,30/481,4*	
Площадь помещений		501,30	
Площадь этажа		550,20	

\* - с понижающим коэффициентом - 0,3 /балкон/

Условные обозначения:

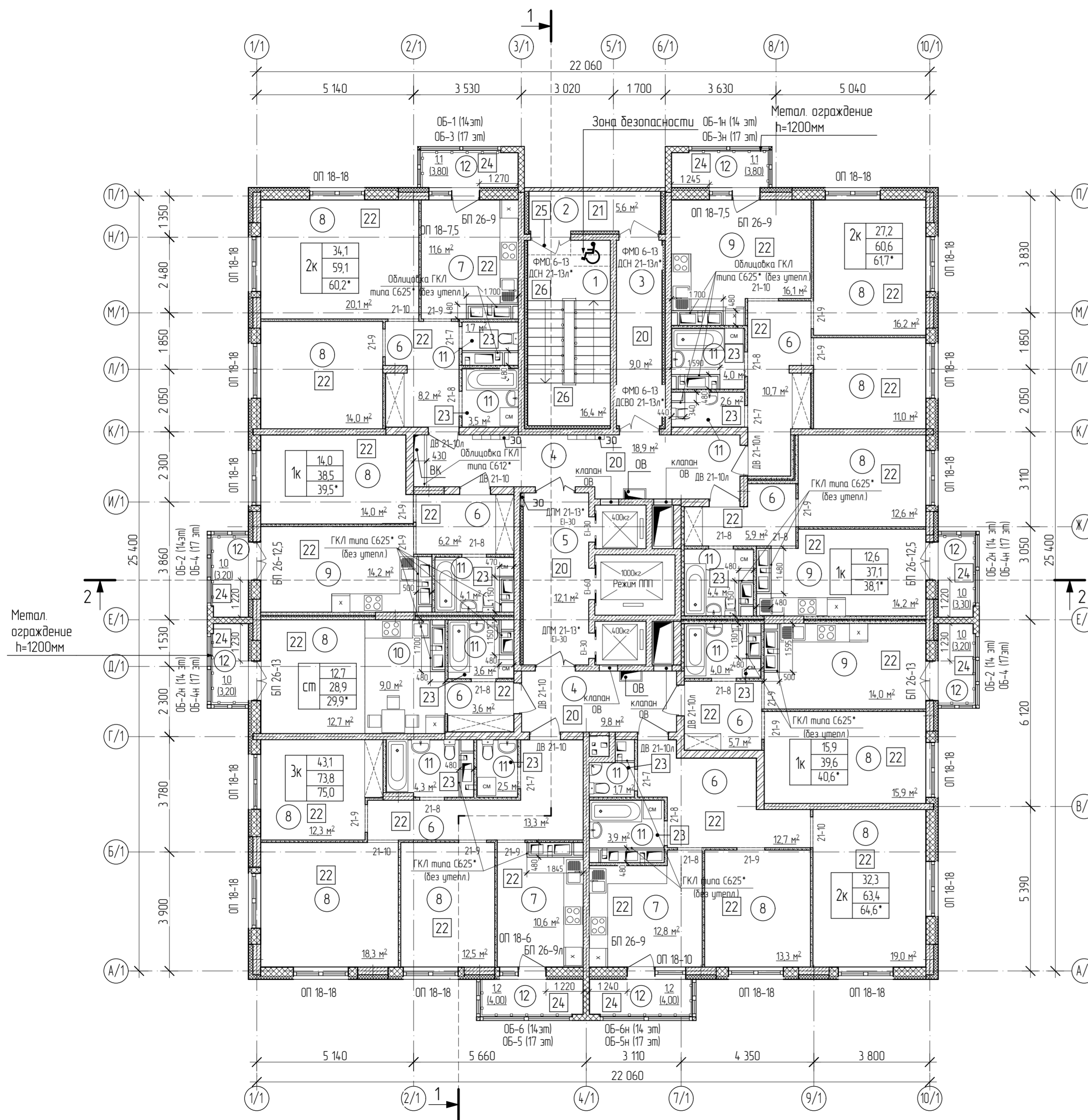
■ - монолитные ж/б колонны

① - наименование помещения

① - номер типа пола

2к	27,20	-жилая площадь квартиры
	61,10	- площадь квартиры
	62,2*	- общая прибретенная площадь квартиры

1. \* - Узлы облицовок из ГКЛ выполнить по серии 1073.9-2.08 КОМПЛЕКТНЫЕ СИСТЕМЫ КНАУФ. "Облицовки позементной сборки из гипсовых строительных плит ограждающих конструкций для жилых, общественных и производственных зданий." Выпуск 4.



Арх. № 616

20001-1-AP2							
3	-	зам	102-25	<i>[Signature]</i>	12.25		
1	-	зам	11-25	<i>[Signature]</i>	03.25		
Изм.	Колуч.	Лист	№ док.	Подпись	Дата		
Разработал	Карастелева	<i>[Signature]</i>			07.22		
Проверил	Высоцкий	<i>[Signature]</i>			07.22		
Нач. отдела							
Н. контр.	Щеголева	<i>[Signature]</i>			07.22		
ГАП	Высоцкий	<i>[Signature]</i>			07.22		
1 этап строительства - корпус 1 (поз.1)					Стация	Лист	Листов
План 14, 17 этажей					Р	9	
					ООО "АрхСтудия - В"		

Инд. № подл.	Взам.инд.№
Подп. и дата	

Экспликация помещений

Номер помещ.	Наименование	Площадь, м <sup>2</sup>	Кат. помещ.
1	Лестничная клетка типа Н1	16,40	
2	Незадымляемый переход	6,20	
3	Тамбур	9,00	
4	Межквартирный коридор	28,70	
5	Лифтовый холл	12,10	
6	Прихожая, коридор	66,30	
7	Кухня	35,00	
8	Жилая комната	191,90	
9	Кухня-столовая	58,50	
10	Кухня-ниша	9,00	
11	Санузел, ванная комната, совмещенный санузел	40,30	
12	Балкон	28,50/8,6*	
ИТОГО /жилая часть/		5019/482,0*	
Площадь помещений		501,90	
Площадь этажа		550,80	

\* - с понижающим коэффициентом - 0,3 /балкон/

Условные обозначения:

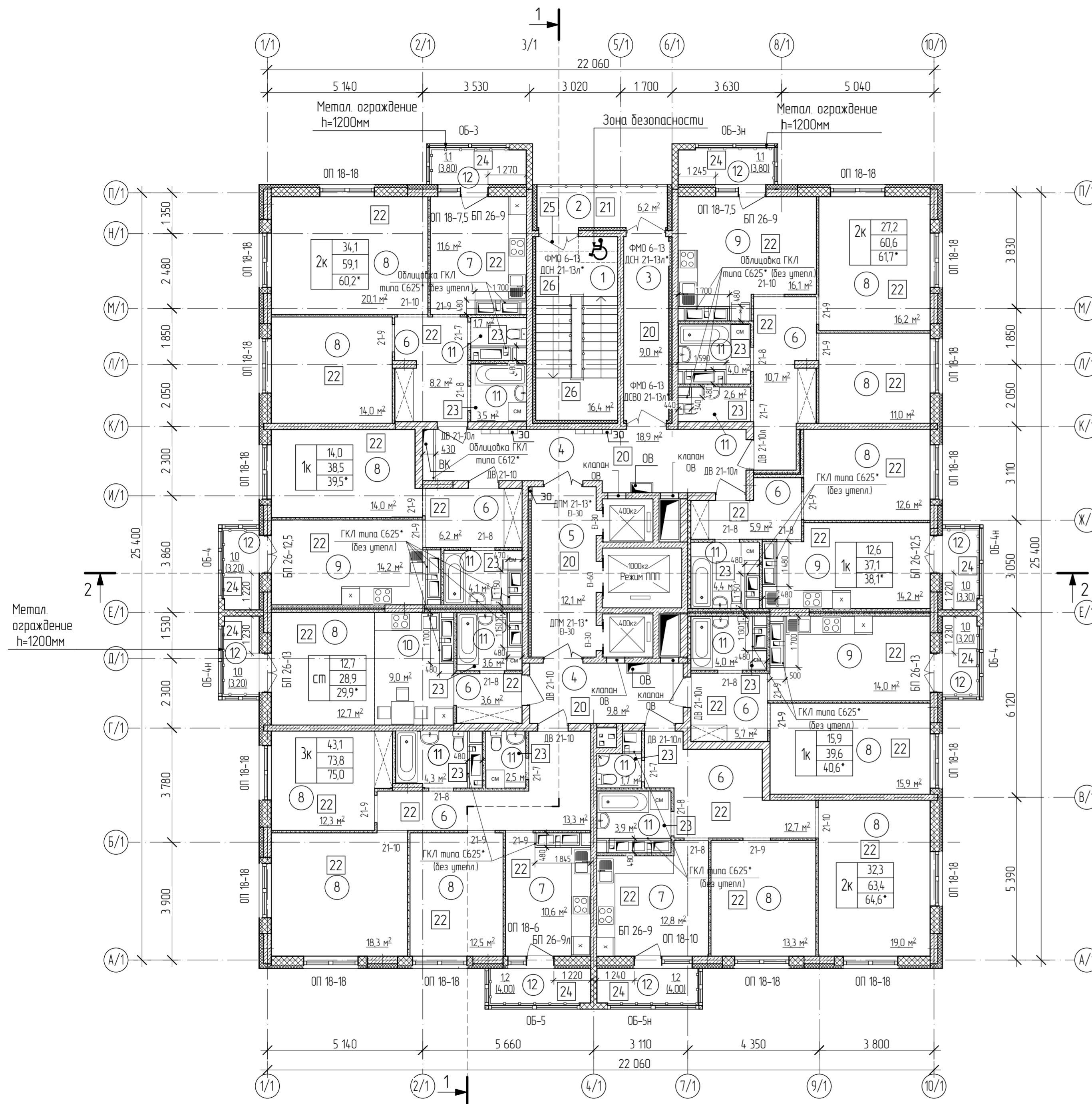
■ - монолитные ж/б колонны

① - наименование помещения

① - номер типа пола

2к	27,20	-жилая площадь квартиры
	61,10	- площадь квартиры
	62,2*	- общая приведенная площадь квартиры

1. \* - Узлы облицовок из ГКЛ выполнить по серии 1073.9-2.08 КОМПЛЕКТНЫЕ СИСТЕМЫ КНАУФ. "Облицовки позементной сборки из гипсовых строительных плит ограждающих конструкций для жилых, общественных и производственных зданий." Выпуск 4.



Арх. № 616

20001-1-AP2							
3	-	зам	102-25	12.25	Комплекс из двух многоквартирных домов поз.1 и поз.2 со встроенными нежилыми помещениями по ул. 50 лет Н/МК в г. Липецке на земельном участке с кадастровым номером 48:20:0045902:14.38 (корректировка).		
1	-	зам	11-25	03.25			
Изм.	Колуч.	Лист	№ док.	Подпись	Дата		
Разработал	Карастелева				07.22		
Проверил	Высоцкий				07.22		
Нач. отдела							
Н. контр.	Щеголева				07.22		
ГАП	Высоцкий				07.22		
1 этап строительства - корпус 1 (поз.1)					Стация	Лист	Листов
План 19-21 этажей					Р	10	
					ООО "АрхСтудия - В"		

Инд. № подл. Взам.инд.№ Подп. и дата

Экспликация помещений

Номер помещ.	Наименование	Площадь, м <sup>2</sup>	Кат. помещ.
1	Лестничная клетка типа Н1	16,40	
2	Незадымляемый переход	5,60	
3	Тамбур	9,00	
4	Межквартирный коридор	28,70	
5	Лифтовый холл	12,10	
6	Прихожая, коридор	66,30	
7	Кухня	35,00	
8	Жилая комната	191,90	
9	Кухня-столовая	58,50	
10	Кухня-ниша	9,00	
11	Санузел, ванная комната, совмещенный санузел	40,30	
12	Балкон	28,50/8,6*	
ИТОГО /жилая часть/		501,30/481,4*	
Площадь помещений		501,30	
Площадь этажа		550,20	

\* - с понижающим коэффициентом - 0,3 /балкон/

Условные обозначения:

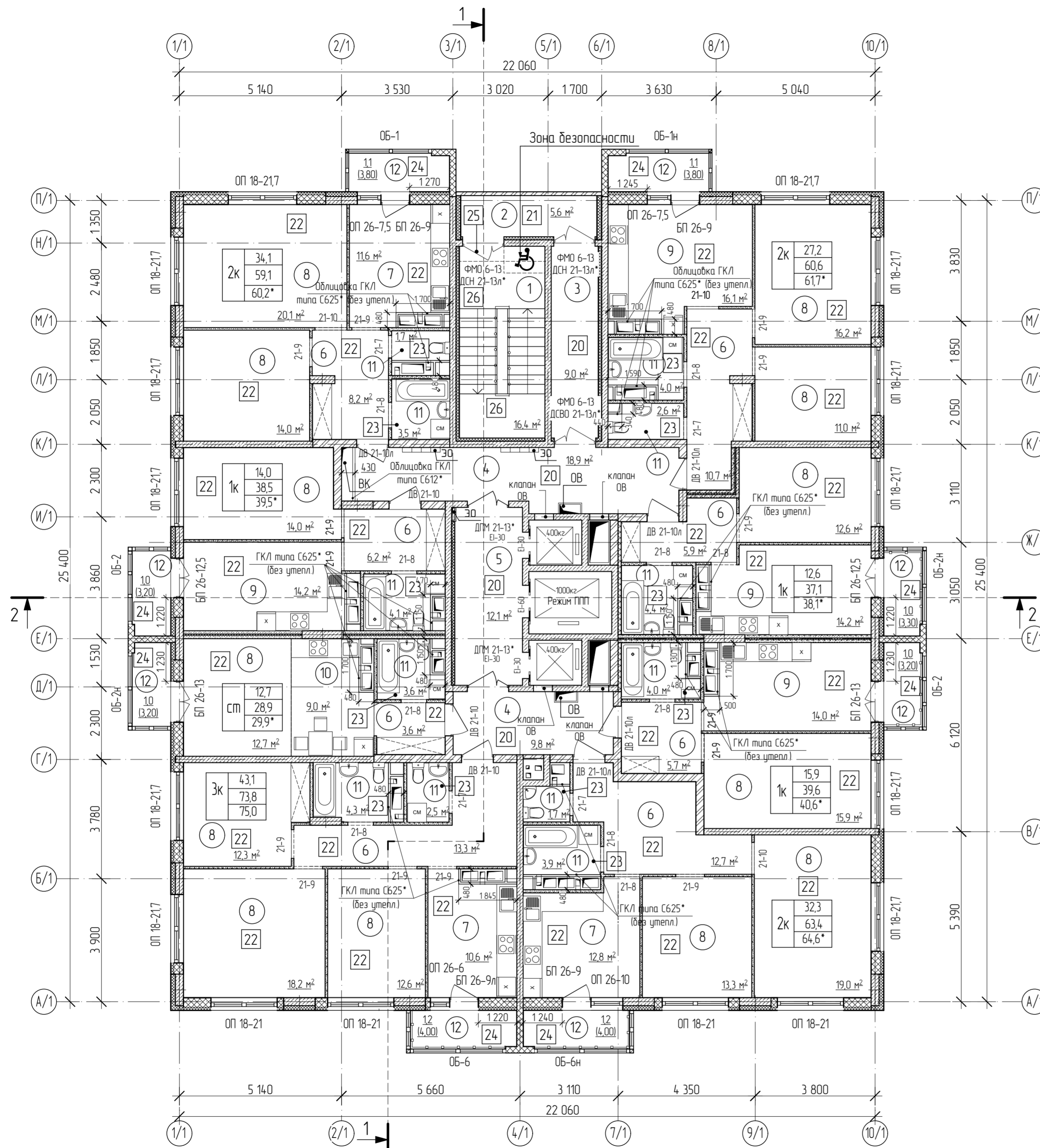
■ - монолитные ж/б колонны

① - наименование помещения

1 - номер типа пола

2к	27,20	-жилая площадь квартиры
	61,10	- площадь квартиры
	62,2*	- общая прибретенная площадь квартиры

1. \*- Узлы облицовок из ГКЛ выполнить по серии 1073.9-2.08 КОМПЛЕКТНЫЕ СИСТЕМЫ КНАУФ. "Облицовки позементной сборки из гипсовых строительных плит ограждающих конструкций для жилых, общественных и производственных зданий." Выпуск 4.



Арх. № 616

20001-1-AP2							
3	-	зам	102-25	<i>[Signature]</i>	12.25		
1	-	зам	11-25	<i>[Signature]</i>	03.25		
Изм.	Кол.уч.	Лист	№ док.	Подпись	Дата		
Разработал	Карастелева	<i>[Signature]</i>			07.22		
Проверил	Высоцкий	<i>[Signature]</i>			07.22		
Нач. отдела							
Н. контр.	Щеголева	<i>[Signature]</i>			07.22		
ГАП	Высоцкий	<i>[Signature]</i>			07.22		
1 этап строительства - корпус 1 (поз.1)					Стация	Лист	Листов
План 22 этажа					P	11	
					ООО "АрхСтудия - В"		

Инд. № подл. Подп. и дата. Взам.инд.№

Экспликация помещений

Номер помещ.	Наименование	Площадь, м <sup>2</sup>	Кат. помещ.
1	Лестничная клетка типа Н1	16,4	
2	Незадымляемый переход	6,2	
3	Тамбур	9,0	
4	Межквартирный коридор	28,7	
5	Лифтовый холл	12,10	
6	Прихожая, коридор	66,3	
7	Кухня	35,0	
8	Жилая комната	191,9	
9	Кухня-столовая	58,5	
10	Кухня-ниша	9,0	
11	Санузел, ванная комната, совмещенный санузел	40,30	
12	Балкон	28,50/8,6*	
ИТОГО /жилая часть/		50190/4820*	
Площадь помещений		501,90	
Площадь этажа		550,80	

\* - с понижающим коэффициентом - 0,3 /балкон/

Условные обозначения:

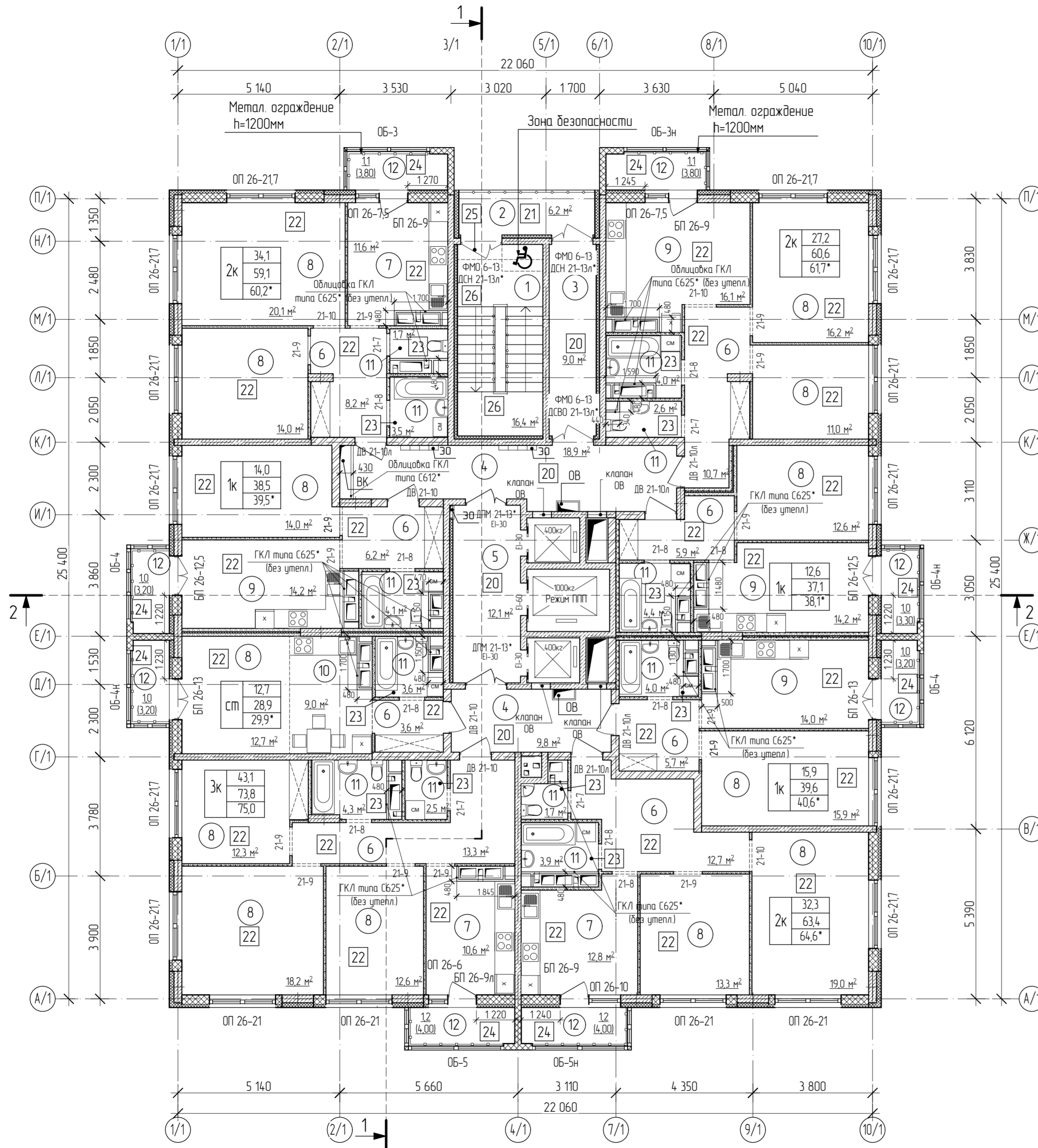
■ - монолитные ж/б колонны

① - наименование помещения

① - номер типа пола

2к	27,20	-жилая площадь квартиры
	61,10	- площадь квартиры
	62,2*	- общая прибретенная площадь квартиры

1. \*- Узлы облицовок из ГКЛ выполнить по серии 1073.9-2.08 КОМПЛЕКТНЫЕ СИСТЕМЫ КНАУФ. "Облицовки позементной сборки из гипсовых строительных плит ограждающих конструкций для жилых, общественных и производственных зданий." Выпуск 4.



Арх. № 616

20001-1-AP2							
3	-	зам	102-25	<i>[Signature]</i>	12.25		
1	-	зам	11-25	<i>[Signature]</i>	03.25		
Изм.	Колуч.	Лист	№ док.	Подпись	Дата		
Разработал	Карастелева	<i>[Signature]</i>			07.22		
Проверил	Высоцкий	<i>[Signature]</i>			07.22		
Нач. отдела							
Н. контр.	Щеголева	<i>[Signature]</i>			07.22		
ГАП	Высоцкий	<i>[Signature]</i>			07.22		
1 этап строительства - корпус 1 (поз.1)					Стация	Лист	Листов
План 23-24 этажей					Р	12	
					ООО "АрхСтудия - В"		

Инд. № подл. Подп. и дата. Взам.инд.№

# Экспликация помещений

Номер помещ.	Наименование	Площадь, м <sup>2</sup>	Кат. помещ.
1	Лестничная клетка типа Н1	16,40	
2	Незадымляемый переход	6,20	
3	Тамбур	9,00	
4	Межквартирный коридор	28,70	
5	Лифтовый холл	12,10	
6	Прихожая, коридор	66,30	
7	Кухня	35,00	
8	Жилая комната	191,90	
9	Кухня-столовая	58,50	
10	Кухня-ниша	9,00	
11	Санузел, ванная комната, совмещенный санузел	40,30	
12	Балкон	28,50/8,6*	
ИТОГО /жилая часть/		50190/4820*	
Площадь помещений		501,90	
Площадь этажа		550,80	

\* - с понижающим коэффициентом - 0,3 /балкон/

## Условные обозначения:

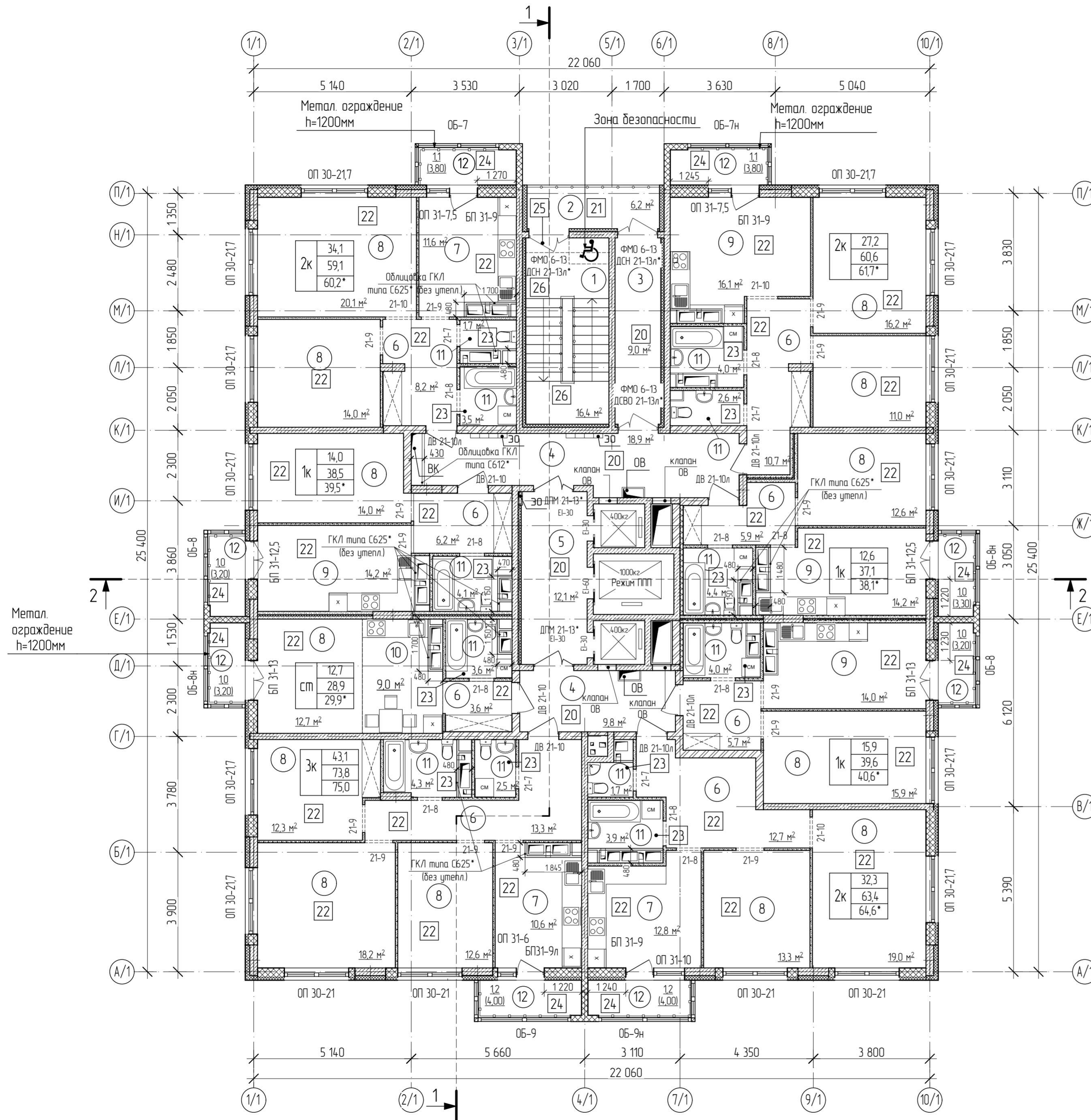
- монолитные ж/б колонны

- наименование помещения

- номер типа пола

2к	27,20	-жилая площадь квартиры
	61,10	- площадь квартиры
	62,2*	- общая приведенная площадь квартиры

1. \* - Узлы облицовок из ГКЛ выполнить по серии 1073.9-2.08 КОМПЛЕКТНЫЕ СИСТЕМЫ КНАУФ. "Облицовки позементной сборки из гипсовых строительных плит ограждающих конструкций для жилых, общественных и производственных зданий." Выпуск 4.



Арх. № 616

20001-1-AP2								
3	-	зам	102-25	<i>[Signature]</i>	12.25	Комплекс из двух многоквартирных домов поз.1 и поз.2 со встроенными нежилыми помещениями по ул. 50 лет Н/МК в г. Липецке на земельном участке с кадастровым номером 48:20:0045902:14.38 (корректировка).		
1	-	зам	11-25	<i>[Signature]</i>	03.25			
Изм.	Колуч.	Лист	№ док.	Подпись	Дата			
Разработал	Карастелева	<i>[Signature]</i>			07.22	1 этап строительства - корпус 1 (поз.1)		
Проверил	Высоцкий	<i>[Signature]</i>			07.22			
Нач. отдела								
Н. контр.	Щеголева	<i>[Signature]</i>			07.22	План 25 этажа		
ГАП	Высоцкий	<i>[Signature]</i>			07.22			
						Стация	Лист	Листов
						Р	13	
						ООО "АрхСтудия - В"		

Инв.№ подл. Подл. и дата Взам.инв.№

Экспликация полов (начало)

Наименование помещения	Тип пола	Схема пола или тип пола по серии	Данные элементов пола (наименование, толщина, основание и др.), мм	Площадь, м <sup>2</sup>
План на отм. -0.730				
Пространство для прокладки коммуникаций (1)			Без отделки	275,5
1 этаж				
Тамбур (1)	1		1. Керамогранитная плитка с шероховатой поверхностью на клею - 20 мм 2. Стяжка из ЦПР М150, армированная сеткой 5Вр1 яч. 200x200мм - 100 мм 3. Пленка ПВХ 200 мкм 4. Засыпка керамзитом фр. 20-40 мм - 600 мм 5. Монолитная фундаментная плита	9,8 См. примеч. 7
Тамбур (1)	2		1. Керамогранитная плитка с шероховатой поверхностью на клею - 20 мм - 20 мм 2. Стяжка из ЦПР М150, армированная сеткой 4Вр1 яч. 100x100мм - 70 мм 3. Утеплитель ППС 30 - 100 мм 4. Монолитная плита перекрытия - 200 мм	9,47 См. примеч. 7
Межквартирный коридор (6), коридор (15), тамбур (1)	3		1. Керамогранитная плитка с шероховатой поверхностью на клею - 20 мм - 20 мм 2. Стяжка из ЦПР М150, армированная сеткой 4Вр1 яч. 100x100мм - 80 мм 3. Утеплитель ППС 30 - 100 мм 4. Монолитная плита перекрытия - 200 мм	40,82 См. примеч. 7
Холл (2), комната хранения велосипедов и колясок (5), лифтовый холл (4), коридор (15)	4		1. Керамогранитная плитка с шероховатой поверхностью на клею - 20 мм 2. Стяжка из ЦПР М150, армированная сеткой 5Вр1 яч. 200x200мм - 100 мм 3. Пленка ПВХ 200 мкм 4. Засыпка керамзитом фр. 20-40 мм - 610 мм 5. Монолитная фундаментная плита	103,02 См. примеч. 7
Коридор (15) на отм. +1,200	5		1. Керамогранитная плитка с шероховатой поверхностью на клею - 20 мм 2. Стяжка из ЦПР М150, армированная сеткой 5Вр1 яч. 200x200мм - 80 мм 3. Утеплитель ППС 30 - 100 мм 4. Бетонное основание из бетона В20 армированное сеткой 5Вр1 яч. 100x100мм - 180 мм 5. Пленка ПВХ 200 мкм 6. Засыпка керамзитом фр. 20-40 мм - 1550 мм 7. Монолитная фундаментная плита	10 См. примеч. 7
Индивидуальная велосипедная (16) на отм. +1,200	6		1. Стяжка из ЦПР М150, армированная сеткой 4Вр1 яч. 100x100мм - 80 мм 2. Утеплитель ППС 30 - 100 мм 3. Монолитная плита перекрытия - 200 мм	18,0
Тепловый узел (8) на отм. -0,100	7		1. Окраска структурной акриловой краской за 2 раза 2. Грунтовка глубокого проникновения 3. Стяжка из ЦПР М150, армированная сеткой 5Вр1 яч. 200x200мм с уклоном к приямку -70-100мм 4. Пленка ПВХ 200 мкм 5. Засыпка керамзитом фр. 20-40 мм - 530 мм 6. Монолитная фундаментная плита	41,4
Электрощитовая (7)	8		1. Окраска структурной акриловой краской за 2 раза 2. Грунтовка глубокого проникновения 3. Стяжка из ЦПР М150, армированная сеткой 5Вр1 яч. 200x200мм - 100 мм 4. Пленка ПВХ 200 мкм 5. Засыпка керамзитом фр. 20-40 мм - 530 мм 6. Монолитная фундаментная плита	17,7
Водомерный узел (14)	9		1. Окраска структурной акриловой краской за 2 раза 2. Грунтовка глубокого проникновения 3. Стяжка из ЦПР М150, армированная сеткой 5Вр1 яч. 200x200мм с уклоном к приямку -80-100мм 4. Пленка ПВХ 200 мкм 5. Засыпка керамзитом фр. 20-40 мм - 530 мм 6. Монолитная фундаментная плита	25,9
Прихожая, коридор (9), кухня (13), жилая комната (12), кухня-столовая (11)	10		1. Стяжка полусухая М150, армированная сеткой 4Вр1 яч. 100x100мм - 80 мм 2. Утеплитель ППС 30 - 100 мм 3. Монолитная плита перекрытия - 200 мм	160,9
Санузел, ванная комната, совмещенный санузел (10)	11		1. Стяжка полусухая М150, армированная сеткой 4Вр1 яч. 100x100мм - 60 мм 2. Пленка ПВХ 200 мкм с забором на стену 60 мм, 2 слоя 3. Утеплитель ППС 30 - 100 мм 4. Монолитная плита перекрытия - 200 мм	19,5
Лестничная клетка (типа Н1) (3) отм.+1,200	12		1. Керамогранитная плитка на клею - 20 мм 2. Стяжка полусухая М150 армированная сеткой 4Вр1 яч. 150x150 - 80 мм 3. Утеплитель ППС 30 - 100 мм 4. Монолитная плита перекрытия - 200 мм	16,5 См. примеч. 7
Ступени внутри здания	12.1		1. Керамогранитная плитка с шероховатой поверхностью на клею - 20 мм 2. Конструкцию лестницы и пандуса см. раздел АС	7,2 См. примеч. 7
Ступени, подступенки и площадка уличные	12.2		1. Керамогранитная плитка с шероховатой поверхностью на клею - 20 мм 2. Конструкцию лестницы и крыльца см. раздел АС	18,1 См. примеч. 7

Экспликация полов (продолжение)

Наименование помещения	Тип пола	Схема пола или тип пола по серии	Данные элементов пола (наименование, толщина, основание и др.), мм	Площадь, м <sup>2</sup>
2 этаж				
Тамбур (3), межквартирный коридор (4,13), лифтовый холл (5)	13		1. Керамогранитная плитка с шероховатой поверхностью на клею - 20 мм 2. Полусухая цементная стяжка М150 - 80 мм 3. Монолитная плита перекрытия - 200 мм	69,92 См. примеч. 7
Индивидуальная колясочная (14)	13.1		1. Полусухая цементная стяжка М150 - 80 мм 2. Монолитная плита перекрытия - 200 мм	40,6
Незадымляемый переход (2)	14		1. Керамогранитная плитка с шероховатой поверхностью на клею - 20 мм 2. Стяжка из ЦПР М150 по уклону - 45-65 мм 3. Монолитная плита перекрытия - 200 мм	6,42 См. примеч. 7
Прихожая, коридор (6), кухня (7), жилая комната (8), кухня-столовая (9), кухня-ниша (10)	15		1. Полусухая цементная стяжка М150 - 80 мм 2. Монолитная плита перекрытия - 200 мм	317,9
Санузел, ванная комната, совмещенный санузел (11)	16		1. Полусухая цементная стяжка М150 - 60 мм 2. ПВХ пленка 200 мкм с забором на стену 60 мм, 2 слоя 3. Монолитная плита перекрытия - 200 мм	36,9
Балкон (12)	17		1. Полусухая цементная стяжка М150 - 30 мм 2. Монолитная плита перекрытия - 200 мм	21,1
Площадка л.к.	18		1. Керамогранитная плитка с шероховатой поверхностью на клею - 20 мм 2. Полусухая цементная стяжка М150 - 80 мм 3. Монолитная плита перекрытия - 200 мм	1,45 См. примеч. 7
Площадка л.к.	19		1. Керамогранитная плитка с шероховатой поверхностью на клею - 20 мм 2. Ж/б плита - 240 мм	7,8 См. примеч. 7
3-25 этажи				
Тамбур (3), межквартирный коридор (4), лифтовый холл (5)	20		1. Керамогранитная плитка с шероховатой поверхностью на клею - 20 мм 2. Полусухая цементная стяжка М150 - 80 мм 3. Монолитная плита перекрытия - 200 мм	1181,28 См. примеч. 7
Незадымляемый переход (2)	21		1. Керамогранитная плитка с шероховатой поверхностью на клею - 20 мм 2. Стяжка из ЦПР М150 по уклону - 40-60 мм 3. Монолитная плита перекрытия - 200 мм	14,72 См. примеч. 7
Прихожая, коридор (6), кухня (7), жилая комната (8), кухня-столовая (9), кухня-ниша (10)	22		1. Полусухая цементная стяжка М150 - 80 мм 2. Монолитная плита перекрытия - 200 мм	8506,4
Санузел, ванная комната, совмещенный санузел (11)	23		1. Полусухая цементная стяжка М150 - 60 мм 2. ПВХ пленка 200 мкм с забором на стену 60 мм, 2 слоя 3. Монолитная плита перекрытия - 200 мм	933,4
Балкон (12)	24		1. Полусухая цементная стяжка М150 - 30 мм 2. Монолитная плита перекрытия - 200 мм	673,9
Площадка л.к.	25		1. Керамогранитная плитка на клею - 20 мм 2. Полусухая цементная стяжка М150 - 80 мм 3. Монолитная плита перекрытия - 200 мм	38,6 См. примеч. 7
Площадка л.к.	26		1. Керамогранитная плитка на клею - 20 мм 2. Ж/б плита - 240 мм	179,4 См. примеч. 7

Экспликация полов (окончание)

Наименование помещения	Тип пола	Схема пола или тип пола по серии	Данные элементов пола (наименование, толщина, основание и др.), мм	Площадь, м <sup>2</sup>
Кровля. Машинное помещение лифтов				
Незадымляемый переход (2)	27		1. Керамогранитная плитка на клею - 20 мм 2. Стяжка из ЦПР М 150 по уклону - 40-60 мм 3. Монолитная плита перекрытия - 200 мм	6,2
Тамбур (3) в осях М/1-К/1, 5/1-6/1	28		1. Керамогранитная плитка на клею - 20 мм 2. Полусухая цементная стяжка М150 - 50 мм 3. Монолитная плита перекрытия - 200 мм	6,5
Тамбур (3) в осях Н/1-М/1, 5/1-6/1	29		1. Керамогранитная плитка на клею - 20 мм 2. Полусухая цементная стяжка М150 - 30 мм 3. Монолитная плита перекрытия - 200 мм	2,4
Машинное помещение лифтов (4)	30		1. Окраска структурной акриловой краской за 2 раза 2. Полусухая цементная стяжка М150 - 50 мм 3. Монолитная плита перекрытия - 200 мм	35,6
Площадка л.к.	31		1. Керамогранитная плитка на клею - 20 мм 2. Полусухая цементная стяжка М150 - 56 мм 3. Монолитная плита перекрытия - 200 мм	4,9
Площадка л.к.	32		1. Керамогранитная плитка на клею - 20 мм 2. Ж/б плита - 240 мм	3,8
Ступени (тамбур)	33		1. Керамогранитная плитка с шероховатой поверхностью на клею - 20 мм 2. Конструкция лестницы см. раздел АС	1,0

Примечание:

- Работы по устройству полов производить после прокладки инженерных сетей.
- При устройстве полов соблюдать требования СП 29.13330.2011 "Полы" и требования серии 2.244-1 вып.6, вып.7.
- Керамогранитные полы должны иметь шероховатую поверхность.
- Площадь пола указана с учетом площадей в зоне дверных проемов.
- На путях эвакуации не допускается применять материалы с более высокой пожарной опасностью, чем: Г2, РП2, Д2, Т2 - для покрытий пола в вестибюлях, лестничных клетках, лифтовых холлах; В2, РП2, Д3, Т2 - для покрытий пола в общих коридорах, холлах и фойе
- В местах примыкания пола к стенам, трубопроводам гидроизоляция должна предусматриваться непрерывной на высоту не менее 200мм от уровня покрытия пола.
- Цветовое решение и марку керамогранита смотри раздел отдельного Дизайн-проекта.

Арх. № 616

3	-	зам.	102-25		12.25	20001 - 1 - АР2
2	-	зам.	86-25		10.25	
1	-	зам.	11-25		03.25	
Комплекс из двух многоквартирных домов поз.1 и поз.2 со встроенными нежилыми помещениями по ул. 50 лет НЛМК в г. Липецке на земельном участке с кадастровым номером 48-20-0045902-14-38 (корректировка).						
Изм.	Кол.чл.	Лист	№ док.	Подпись	Дата	
Разработал	Коростелева				10.23	1 этап строительства - корпус 1 (поз.1)
Проверил						Стандия
Нач. отдела						Лист
Н. контр.	Щеголева				10.23	Р
ГАП	Высоцкий				10.23	21
Экспликация полов						ООО "АрхСтудия - В"

Ведомость отделки помещений

Наименование помещения	Тип отделки	Вид отделки элементов интерьера						Примечание	
		Потолок	Площадь, м²	Стены и перегородки	Площадь, м²	Низ стен и перегородок	Площадь, м²		
План на отм. -0,730									
Пространство для прокладки коммуникаций		без отделки	-	без отделки	-	без отделки	-		
1 этаж									
Тамбур (1) в осях Г/1-Е/1, 1/1-2/1	Плита "Шуманет-БМ" (НГ) - 100мм, подвесной потолок-аквапанель по металлическому каркасу, шпаклевка, покраска акриловой краской KM-O RAL 9010	9,7	Монолит - штукатурка 15мм по сетке ЦПВС с яч. 20x20мм, грунтовка, облицовка керамогранитом	5,74			см. примечание 1.		
			Монолит - штукатурка 15мм по сетке ЦПВС с яч. 20x20мм, грунтовка, шпаклевка за 2 раза, грунтовка, фактурная штукатурка	3,22					
			Ячеистые блоки - штукатурка 15 мм, грунтовка, шпаклевка за 2 раза, грунтовка, фактурная штукатурка	9,07					
			ГКЛ - шпаклевка швов, грунтовка, шпаклевка за 2 раза, грунтовка, фактурная штукатурка	15					
Тамбур (1) в осях К/1-П/1, 3/1-6/1	Подвесной потолок-аквапанель по металлическому каркасу, шпаклевка, покраска акриловой краской KM-O RAL 9010	13,5	Ячеистые блоки, кирпич - штукатурка 15 мм, грунтовка, шпаклевка за 2 раза, грунтовка, штукатурка фактурная	14,4			см. примечание 1.		
			Монолит- утеплитель мин. плита толщ 100-150мм, ГКЛ/В по металлическому каркасу, грунтовка, шпаклевка за 2 раза, грунтовка, штукатурка фактурная	25,38					
			Монолит - грунтовка, шпаклевка за 2 раза, грунтовка, штукатурка фактурная	19,64					
Комната хранения велосипедов и колясок (5)	Плита "Шуманет-БМ" (НГ) - 100мм, подвесной потолок- ГКЛ по металлическому каркасу, шпаклевка, покраска акриловой краской KM-O RAL 9010	29,9	Монолит - штукатурка 15мм по сетке ЦПВС с яч. 20x20мм, грунтовка, облицовка керамогранитом	8,9			см. примечание 1.		
			Ячеистые блоки, кирпич - штукатурка 15мм, грунтовка, облицовка керамогранитом	16,62					
			ГКЛ - грунтовка, шпаклевка за 2 раза, грунтовка, штукатурка фактурная	10,68				ГКЛ - шпаклевка швов, грунтовка, облицовка керамогранитом (h=1195мм)	2,0
			Ячеистые блоки, кирпич - штукатурка 15 мм, грунтовка, шпаклевка за 2 раза, грунтовка, штукатурка фактурная	26,66				Ячеистые блоки, кирпич - штукатурка, грунтовка, облицовка керамогранитом (h=1195мм)	10,5
			Монолит - штукатурка 15 мм по сетке ЦПВС с яч. 20x20мм, грунтовка, шпаклевка за 2 раза, грунтовка, штукатурка фактурная	11,02				Монолит - штукатурка 15мм по сетке ЦПВС с яч. 20x20мм, грунтовка, облицовка керамогранитом (h=1195мм)	3,0
Холл (2)	Плита "Шуманет-БМ" (НГ) - 100мм, подвесной потолок- ГКЛ по металлическому каркасу, шпаклевка, покраска акриловой краской KM-O RAL 9010	61,7	Ячеистые блоки, кирпич - штукатурка 15 мм, грунтовка, шпаклевка за 2 раза, грунтовка, штукатурка фактурная	10,62			см. примечание 1.		
			Монолит - штукатурка 15 мм по сетке ЦПВС с яч. 20x20мм, грунтовка, шпаклевка за 2 раза, грунтовка, штукатурка фактурная	7,7					
			ГКЛ - шпаклевка швов, грунтовка, шпаклевка за 2 раза, грунтовка, фактурная штукатурка	4,08					
			Монолит, кирпич- утеплитель мин. плита толщ. 80мм, ГКЛ по металлическому каркасу, грунтовка, облицовка керамогранитом	13,66					
			Монолит - штукатурка 15 мм по ЦПВС с яч. 20x20мм, грунтовка, облицовка керамогранитом	27,21					
			Кирпич - штукатурка 15мм, грунтовка, облицовка керамогранитом	22,82					
			Кирпич - штукатурка 15мм, грунтовка, шпаклевка в 2 слоя, грунтовка (под почтовыми ящиками)	15					
			Монолит - утеплитель мин. плита толщ. 80мм, штукатурка 15 мм по ЦПВС с яч. 20x20мм, грунтовка, шпаклевка в 2 слоя, грунтовка (под почтовыми ящиками)	3,6					
			Монолит - грунтовка, шпаклевка за 2 раза, грунтовка, облицовка зеркалами	12,09					
Лифтовый холл (4)	Подвесной потолок- ГВЛ по металлическому каркасу, шпаклевка, покраска акриловой краской KM-O RAL 9010	12,7	Монолит - грунтовка, шпаклевка за 2 раза, грунтовка, чистовая отделка	19,2			см. примечание 1, 9		
			Монолит - грунтовка, облицовка керамогранитом	32,87					
Межквартирный коридор (6)	Шпаклевка, покраска акриловой краской KM-O RAL 9010	18,5	Монолит, кирпич-утеплитель мин. плита толщ. 80мм, штукатурка 15 мм по ЦПВС с яч. 20x20мм, грунтовка, облицовка керамогранитом	5,1			см. примечание 1.		
			Монолит, кирпич-утеплитель мин. плита толщ. 80мм, штукатурка 15 мм по ЦПВС с яч. 20x20мм, грунтовка, шпаклевка за 2 раза, грунтовка, фактурная краска для стен	27,55					
			Монолит-штукатурка 15 мм по ЦПВС с яч. 20x20мм, грунтовка, шпаклевка за 2 раза, грунтовка, фактурная краска для стен	13,88					
			Кирпич-штукатурка 15 мм, грунтовка, шпаклевка за 2 раза, грунтовка, фактурная краска для стен	9,66					

Ведомость отделки помещений

Наименование помещения	Тип отделки	Вид отделки элементов интерьера					Примечание
		Потолок	Площадь, м²	Стены и перегородки	Площадь, м²	Низ стен и перегородок	
Электрощитовая (7)		Плита "Шуманет-БМ" (НГ) - 100мм, подвесной потолок- ГКЛ по металлическому каркасу, шпаклевка, покраска акриловой краской	17,7	Монолит - шпаклевка, грунтовка, покраска масляной краской 2,0 м от пола, выше - акриловая покраска	9,1/9,1	Плитус-керамогранит (h= 95мм)	20,3 п.м.
				Кирпич, ячеистые блоки - штукатурка 15 мм, шпаклевка, грунтовка, масляной краской 2,0 м от пола, выше - акриловая покраска	316/33,5		
Тепловой узел (8)		Плита "Шуманет-БМ" (НГ) - 100мм, подвесной потолок- ГКЛ по металлическому каркасу, шпаклевка, покраска акриловой краской	42,0	Монолит - шпаклевка, грунтовка, покраска масляной краской	5,8	Плитус-керамогранит (h= 95мм)	26,8 п.м.
				Кирпич, ячеистые блоки - штукатурка 15 мм, шпаклевка, грунтовка, покраска масляной краской	67,1		
				Монолит- утеплитель мин. плита толщ 100 мм, Аквапанель по металлическому каркасу, грунтовка, покраска масляной краской	36,4		
Помещение насосной (14)		Плита "Шуманет-БМ"-100мм, подвесной потолок- по металлическому каркасу, плита перфорированная звукопоглощающая КНАУФ-АКУСТИКА	26,1	Монолит- утеплитель мин. плита толщ 100 мм, Аквапанель по металлическому каркасу, грунтовка, покраска водозщелочной краской	29,7	Плитус-керамогранит (h= 95мм)	22,8 п.м.
				Ячеистые блоки, кирпич - штукатурка 15 мм, грунтовка, покраска водозщелочной краской	63,0		
Коридор (15)		Шпаклевка, покраска акриловой краской KM-O RAL 9010	21,0	Монолит - грунтовка, шпаклевка за 2 раза, грунтовка, штукатурка фактурная	23,93		4,21
				Кирпич - штукатурка 15 мм, грунтовка, шпаклевка за 2 раза, грунтовка, штукатурка фактурная	64,04		
Индивидуальная велосипедная (16)		без отделки	-	Кирпич, ячеистые блоки - штукатурка 15 мм	71,8		
				Монолит - без отделки	-		
Прихожая, коридор (9), кухня (13), жилая комната (12), кухня-столовая (11)		без отделки	-	Ячеистые блоки - штукатурка 15мм	60,6		
				Кирпич - без отделки	31,0		
				Монолит -грунтовка, шпаклевка на сдир	74,8		
				Монолит -штукатурка 15мм по сетке ЦПВС с яч. 20x20мм	21,9		
				Пазогребень - затирка швов	213,8		
				ГКЛ-затирка швов	8,9		
Санузел, ванная комната, совмещенный санузел (10)		без отделки	-	Кирпич, ячеистые блоки - без отделки	-		см. примечание 5.
				Монолит - без отделки, Пазогребень, ГКЛ - без отделки	-		

Примечание:

- Отделку помещений общего пользования и расход материалов см. раздел "Альбом отделки МОП".
- При выполнении штукатурных работ в местах примыкания стен и перегородок к несущим конструкциям, предусмотреть синтетическую сетку;
- На путях эвакуации не допускается применять материалы с более высокой пожарной опасностью, чем: - Г1, В1, Д2, Т2 для отделки стен, потолков и заполнения подвесных потолков в вестибюлях, лестничных клетках, лифтовых холлах; - Г2, В2, Д3, Т3 или Г2, В3, Д2, Т2 - для отделки стен, потолков и заполнения подвесных потолков в общих коридорах, холлах и фойе.
- Минераловатные плиты, используемые для утепления стен и перегородок под штукатурку, должны иметь плотность не ниже  $\gamma=120 \text{ кг/м}^3$ , под ГКЛ и ГКЛВ плотностью не ниже  $\gamma=50 \text{ кг/м}^3$ ;
- При выполнении облицовки коммуникаций ГКЛ и ГКЛВ, все габариты уточнить по месту. Облицовку инженерных коммуникаций из ГКЛВ и облицовку стен и потолков ГКЛ по металлическому каркасу выполнять по СП 163.1325800.2014. Стыки между листами ГКЛ (ГКЛВ) проклеить армирующей лентой. Для обеспечения доступа к коммуникациям в ограждении шахты предусмотреть ревизионные люки. Отделку коробов из ГКЛ и ГКЛВ, расположенных в помещениях общего пользования, выполнять согласно дизайн-проекта помещения.
- Монтаж акустических минплит по типу "Шуманет-БМ" и плит минераловатных производить вразбжку;
- Степень огнестойкости минераловатных плит - НГ.
- Кирпичные перегородки в помещениях с повышенной влажностью обработать гидрофобизирующей жидкостью "Титром" или аналог.
- В помещениях запроектирована установка тонированных зеркал, размещение и габариты см. дизайн -проект.
- Монтаж потолков из цементных плит Аквапанель Скайлайт выполнять согласно альбома технических решений KNAUF.
- На первом этаже в месте прохождения инженерных коммуникаций (под потолком) выполнить подвесной потолок согласно дизайн-проекта.

Арх. № 616

3	-	зам.	102-25	<i>В.В.В.</i>	12.25	20001 - 1- AP2				
2	-	зам.	86-25	<i>В.В.В.</i>	10.25	Комплекс из двух многоквартирных домов поз.1 и поз.2 со встроенными нежилыми помещениями по ул. 50 лет НЛМК в г. Липецке на земельном участке с кадастровым номером 48-20-0045902-14-38 (корректировка).				
1	-	зам.	11-25	<i>В.В.В.</i>	03.25					
Изм.	Кол.чц.	Лист	№ док.	Подпись	Дата					
Разработал	Коростелева	<i>Коростелева</i>		10.23	1 этап строительства - корпус 1 (поз.1)			Стадия	Лист	Листов
Проверил						P	22			
Нач. отдела						Ведомость отделки помещений (начало)			ООО "АрхСтудия - В"	
Н. контр.	Щеголева	<i>Щеголева</i>		10.23						
ГАП	Высоцкий	<i>Высоцкий</i>		10.23						

Имя, № подл., Подп. и дата, Взам. лит. №

Ведомость отделки помещений

Наименование помещения	Тип отделки	Вид отделки элементов интерьера					Примечание
		Потолок	Площадь, м²	Стены и перегородки	Площадь, м²	Низ стен и перегородок	
2 этаж на отм. +4,200							
Незадымляемый переход (2)	Без отделки			Утеплитель мин. плита (НГ) толщ. 150мм, облицовка согласно паспорту АГО	11,9		
				Кирпичное ограждение h=1220 мм – штукатурка 15мм, грунтовка, шпатлевка в 1 слое, окраска фасадной краской в цвет RAL 7047	5,3		
Тамбур (3) в осях К/1-Н/1, 5/1-6/1	шпаклевка, покраска акриловой краской KM-O RAL 9010	9,0		Монолит – шпатлевка, грунтовка, акриловая фактурная краска для стен	17,57		
				Утеплитель мин. плита (НГ) толщ. 100мм – штукатурка по сетке, грунтовка, шпатлевка, грунтовка, акриловая фактурная краска для стен	17,42		
Межквартирный коридор (4)	Шпаклевка, покраска акриловой краской KM-O RAL 9010	30,1		Монолит – штукатурка 15 мм по ЦПВС с яч. 20x20мм, грунтовка, облицовка керамогранитом	11	ГКЛ по металлическому каркасу, заделка швов, грунтовка, шпатлевка за 2 слоя, грунтовка, акриловая фактурная краска для стен (облицовка шахт)	см. примечание 1.
				Кирпич – штукатурка 15 мм, грунтовка, облицовка керамогранитом	11,0		
				Монолит – штукатурка 15 мм по ЦПВС с яч. 20x20мм, грунтовка, шпатлевка за 2 раза, грунтовка, акриловая фактурная краска для стен	33,68		
				Кирпич – штукатурка 15 мм, грунтовка, шпатлевка за 2 раза, грунтовка, акриловая фактурная краска для стен	24,06		
Индивидуальная велосипедная (14)	без отделки	-		Кирпич, ячеистые блоки – штукатурка 15 мм	14,2,9		
				Монолит – без отделки	-		
				Утеплитель мин. плита толщ. 100мм, ГКЛ по металлическому каркасу	29,1		
Лифтовый холл (5)	Подвесной потолок – ГКЛ по металлическому каркасу, шпаклевка, покраска акриловой краской KM-O RAL 9010	12,1		Монолит – утеплитель мин. плита толщ. 100мм, ГКЛ по металлическому каркасу, грунтовка, облицовка керамогранитом	14,04		см. примечание 1 л. 22
				Монолит – грунтовка, облицовка керамогранитом	9,6		
				ГКЛ по металлическому каркасу – шпатлевка швов, грунтовка, шпатлевка в 2 слоя, грунт, фактурная штукатурка	1,19		
				Монолит – грунтовка, шпатлевка в 2 слоя, грунтовка, штукатурка фактурная	6,15		
Коридор (13)	шпаклевка, покраска акриловой краской KM-O RAL 9010	16,4		Кирпич – штукатурка 15 мм, грунтовка, шпатлевка за 2 раза, грунтовка, штукатурка фактурная	62,34		см. примечание 1 л. 22
				ГКЛ, грунтовка, шпатлевка за 2 раза, грунтовка, штукатурка фактурная	2,08		
Прихожая, коридор (6), кухня (7), жилая комната (8), кухня-столовая (9), кухня-ниша (10)	Без отделки	-		Ячеистые блоки – штукатурка 15мм	96,8		
				Кирпич – без отделки	49,0		
				Монолит – грунтовка, шпатлевка на сдир	134,0		
				Монолит – штукатурка 15мм по сетке ЦПВС с яч. 20x20мм	66,5		
				Пазогребень – затирка швов	467,3		
				ГКЛ – затирка швов	18,7		
Санузел, ванная комната, совмещенный санузел (11)	Без отделки	-		Кирпич, ячеистые блоки – без отделки	-		см. примечание 5 л. 22
				Монолит – без отделки	-		
Балкон (12)		-		Газосиликат – штукатурка 15 мм	54,0		
				Утеплитель мин. плита (НГ) толщ. 100мм – штукатурка по сетке	29,2		
3-25 этаж							
Незадымляемый переход (2)	Без отделки	-		Утеплитель мин. плита (НГ) толщ. 150мм, облицовка согласно паспорту АГО	285,6		
				Кирпичное ограждение h=1220 мм – штукатурка 15мм, грунтовка, шпатлевка в 1 слое, окраска фасадной краской в цвет RAL 7047	26,5		для 8,11,14,17,22 этажей
Тамбур (3)	шпаклевка, покраска акриловой краской KM-O RAL 9010	207,0		Монолит – грунтовка, штукатурка, акриловая фактурная краска для стен	404,11		
				Утеплитель мин. плита (НГ) толщ. 100мм – штукатурка по сетке, акриловая фактурная краска для стен	400,66		

Ведомость отделки помещений

Наименование помещения	Тип отделки	Вид отделки элементов интерьера					Примечание
		Потолок	Площадь, м²	Стены и перегородки	Площадь, м²	Низ стен и перегородок	
Межквартирный коридор (4)		Шпаклевка, покраска акриловой краской KM-O RAL 9010	660,1	Монолит – штукатурка 15 мм по ЦПВС с яч. 20x20мм, грунтовка, облицовка керамогранитом	25,3	ГКЛ по металлическому каркасу, заделка швов, грунтовка, шпатлевка за 2 слоя, грунтовка, акриловая фактурная краска для стен (облицовка шахт)	см. примечание 1, 5 л. 22
				Кирпич – штукатурка 15 мм, грунтовка, облицовка керамогранитом	253,0		
				Монолит – штукатурка 15 мм по ЦПВС с яч. 20x20мм, грунтовка, шпатлевка за 2 раза, грунтовка, акриловая фактурная краска для стен	774,64		
				Кирпич – штукатурка 15 мм, грунтовка, шпатлевка за 2 раза, грунтовка, акриловая фактурная краска для стен	460,23		
Лифтовый холл (5)		Подвесной потолок – ГКЛ по металлическому каркасу, шпаклевка, покраска акриловой краской KM-O RAL 9010	278,3	Монолит – утеплитель мин. плита толщ. 100мм, ГКЛ по металлическому каркасу, грунтовка, облицовка керамогранитом	322,92	см. примечание 1, 5 л. 22	
				Монолит – грунтовка, облицовка керамогранитом	220,8		
				ГКЛ по металлическому каркасу – шпатлевка швов, грунтовка, шпатлевка в 2 слоя, грунт, фактурная штукатурка	27,37		
				Монолит – грунтовка, шпатлевка в 2 слоя, грунтовка, штукатурка фактурная	14,145		
Прихожая, коридор (6), кухня (7), жилая комната (8), кухня-столовая (9), кухня-ниша (10)		Без отделки		Ячеистые блоки – штукатурка 15мм, грунтовка, шпатлевка 2 слоя	2 459,2		
				Кирпич – штукатурка 15мм, грунтовка, шпатлевка 2 слоя	1 481,2		
				Монолит – грунтовка, шпатлевка 2 слоя	3 850,2		
				Монолит – штукатурка 15мм по сетке ЦПВС с яч. 20x20мм, грунтовка, шпатлевка 2 слоя	1 467,4		
				Пазогребень – затирка швов	11 929,5		
				ГКЛ, заделка швов	814,3		
Санузел, ванная комната, совмещенный санузел (11)		Без отделки		Кирпич, ячеистые блоки – без отделки	-		см. примечание 5 л. 22
				Монолит – без отделки	-		
Балкон (12)				Газосиликат – штукатурка 15 мм	1 020,6		
				Утеплитель мин. плита (НГ) толщ. 100мм – штукатурка по сетке	1 062,9		
План кровли на отм. +78,200							
Незадымляемый переход (2)		Без отделки	-	Утеплитель мин. плита (НГ) толщ. 150мм, облицовка согласно паспорту АГО	211		
Тамбур (3)		Шпатлевка, покраска водоземельсионной краской	9,7	Монолит – шпатлевка, грунтовка, покраска водоземельсионной краской	44,4		
				Утеплитель мин. плита (НГ) толщ. 100мм – штукатурка по сетке, декоративная штукатурка	5,5		
Машинное помещение лифтов			36,9	Монолит – шпатлевка, грунтовка, покраска водоземельсионной краской	44,9		
				Кирпич – штукатурка, грунтовка, шпатлевка, грунтовка, покраска водоземельсионной краской	14,6		
Все этажи							
Лестничная клетка типа Н1		Шпатлевка, покраска акриловой краской KM-O RAL 9010	16,7	Монолит – грунтовка, шпатлевка, грунтовка, акриловая фактурная краска для стен	530,8		см. примечание 1 л. 22
				Монолит – утеплитель мин. плита (НГ) толщ. 100мм, 150мм штукатурка по сетке, грунтовка, шпатлевка, грунтовка, акриловая фактурная краска для стен	601,9		

Арх. № 616

3	-	зам.	102-25	<i>[Подпись]</i>	12.25	20001 – 1 – AP2			
2	-	зам.	86-25	<i>[Подпись]</i>	10.25	Комплекс из двух многоквартирных домов поз.1 и поз.2 со встроенными нежилыми помещениями по ул. 50 лет НЛМК в г. Липецке на земельном участке с кадастровым номером 48-20-0045902-14-38 (корректировка).			
1	-	зам.	11-25	<i>[Подпись]</i>	03.25				
Изм.	Кол.уч.	Лист	№ док.	Подпись	Дата				
Разработал	Коростелева	<i>[Подпись]</i>	10.23	1 этап строительства – корпус 1 (поз.1)			Стадия	Лист	Листов
Проверил							Р	23	
Нач. отдела				Ведомость отделки помещений (окончание)			ООО "АрхСтудия - В"		
Н. контр.	Щеголева	<i>[Подпись]</i>	10.23						
ГАП	Высоцкий	<i>[Подпись]</i>	10.23						

Взам. инв. № Подп. и дата Инв. № подл.

Спецификация элементов заполнения оконных проемов

Поз.	Обозначения	Наименование	Количество											Масса ед. кз	Примечание
			1 эт.	2 эт.	3 эт.	4-7,9,10,12 эт.	8,11 эт.	13,15,16,18 эт.	14,17 эт.	19-21 эт.	22 эт.	23-24 эт.	25 эт.		
<b>Окна</b>															
ОП 18-15		О-ПО-П 1800-1500	1											1	RAL 7022
ОП 18-18		О-ПО-П 1800-1800	6	12	14	112	32	64	32	48				320	RAL 7022
ОП 29-18		О-П 2900-1800	1											1	RAL 7022
ОП 29-16,5		О-П 2900-1650	2											1	RAL 7022
ОП 26-18	индивидуальный оконный блок из ПВХ профиля по ГОСТ Р 56926-2016	О-П 2600-1800	1											1	RAL 7022
ОП 26-15		О-П 2600-1500	1											1	RAL 7022
ОП 18-19,7		О-ПО-П 1800-1975	1											1	RAL 7022
ОП 18-11		О-ПО-П 1800-1100	1											1	RAL 7022
ОП 18-21,7		О-ПО-П 1800-2170									12			12	RAL 7022
ОП 18-21		О-ПО-П 1800-2100									4		4	RAL 7022	
ОП 26-21,7	индивидуальный оконный блок из алюминиевого профиля по ГОСТ 21519-2022	О-ПО-Ал 2600-2170										24	24	RAL 7022	
ОП 26-21		О-ПО-Ал 2600-2100										8	8	RAL 7022	
ОП 30-21,7		О-ПО-Ал 3000-2170											12	12	RAL 7022
ОП 30-21		О-ПО-Ал 3000-2100										4	4	RAL 7022	
ОП 18-7,5			О-ПО-П 1800-750		2	2	14	4	8	4	6			40	RAL 9001
ОП 18-6		О-ПО-П 1800-600			1	7	2	4	2	3			19	RAL 9001	
ОП 18-10		О-ПО-П 1800-1000			1	7	2	4	2	3			19	RAL 9001	
ОП 18-10	индивидуальный оконный блок из ПВХ профиля по ГОСТ Р 56926-2016	О-ПО-П 1800-1000	1										1	RAL 7022	
ОП 26-6		О-ПО-П 2600-600								1	2		3	RAL 9001	
ОП 26-10		О-ПО-П 2600-1000									1	2	3	RAL 9001	
ОП 26-7,5		О-ПО-П 2600-750									2	4		6	RAL 9001
ОП 31-7,5			О-ПО-П 3100-750										2	2	RAL 9001
ОП 31-6		О-ПО-П 3100-600										1	1	RAL 9001	
ОП 31-10		О-ПО-П 3100-1000										1	1	RAL 9001	
<b>Балконное остекление</b>															
ОБ-1	индивидуальное остекление балконов из ПВХ профиля по ГОСТ Р 56926-2016	Остекление балкона индивидуальное из ПВХ профиля ОБ-1		1	1			1		1			4	RAL 7022	
ОБ-1н		Остекление балкона индивидуальное из ПВХ профиля ОБ-1н		1	1			1		1			4	RAL 7022	
ОБ-2		Остекление балкона индивидуальное из ПВХ профиля ОБ-2		2	2	2		2		2			10	RAL 7022	
ОБ-2н		Остекление балкона индивидуальное из ПВХ профиля ОБ-2н		2	2	2		2		2			10	RAL 7022	
ОБ-3		Остекление балкона индивидуальное из ПВХ профиля ОБ-3			1	6	2	4	1	3		2		19	RAL 7022
ОБ-3н		Остекление балкона индивидуальное из ПВХ профиля ОБ-3н			1	6	2	4	1	3		2		19	RAL 7022
ОБ-4		Остекление балкона индивидуальное из ПВХ профиля ОБ-4			2	12	2	8	2	6		4		36	RAL 7022
ОБ-4н		Остекление балкона индивидуальное из ПВХ профиля ОБ-4н			2	12	2	8	2	6		4		36	RAL 7022
ОБ-5		Остекление балкона индивидуальное из ПВХ профиля ОБ-5			1	6	1	4	1	3		2		18	RAL 7022
ОБ-5н		Остекление балкона индивидуальное из ПВХ профиля ОБ-5н			1	6	1	4	1	3		2		18	RAL 7022
ОБ-6		Остекление балкона индивидуальное из ПВХ профиля ОБ-6						1	1		1			4	RAL 7022
ОБ-6н		Остекление балкона индивидуальное из ПВХ профиля ОБ-6н						1	1		1			4	RAL 7022
ОБ-7		индивидуальное остекление балконов из алюминиевого профиля	Остекление балкона индивидуальное из алюминиевого профиля ОБ-7										1	1	RAL 7022
ОБ-7н			Остекление балкона индивидуальное из алюминиевого профиля ОБ-7н										1	1	RAL 7022
ОБ-8			Остекление балкона индивидуальное из алюминиевого профиля ОБ-8										2	2	RAL 7022
ОБ-8н	Остекление балкона индивидуальное из алюминиевого профиля ОБ-8н											2	2	RAL 7022	
ОБ-9	Остекление балкона индивидуальное из алюминиевого профиля ОБ-9											1	1	RAL 7022	
ОБ-9н	Остекление балкона индивидуальное из алюминиевого профиля ОБ-9н										1	1	RAL 7022		

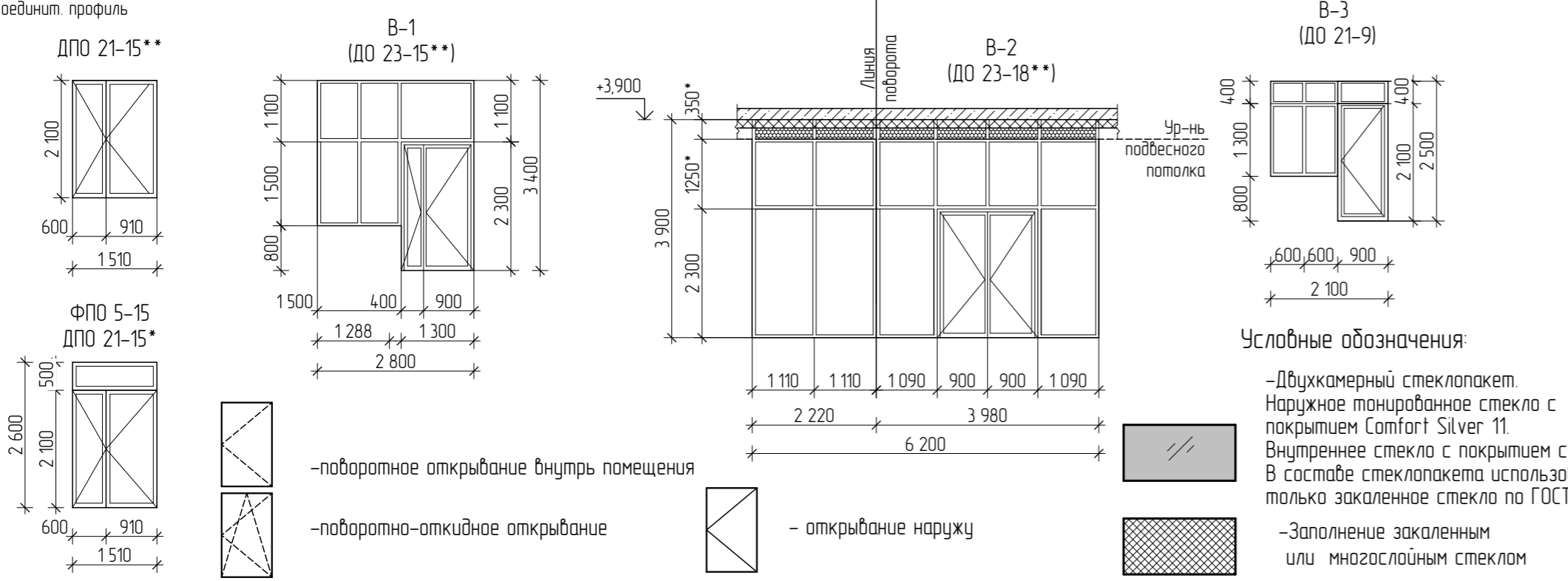
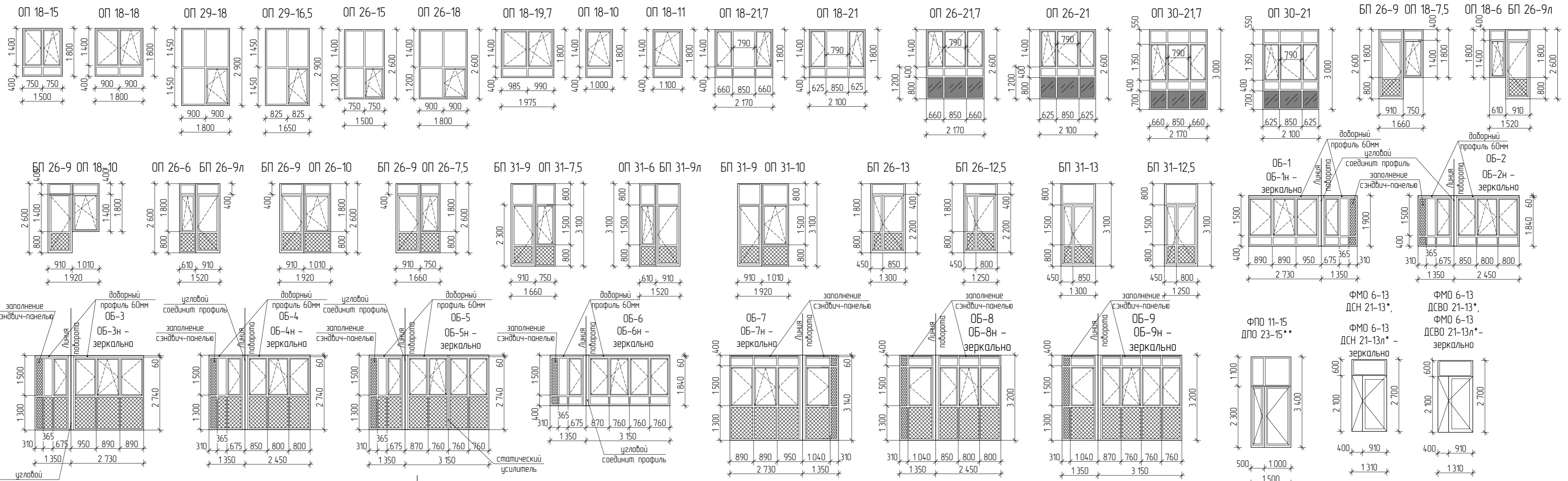
Спецификация элементов заполнения дверных проемов

Поз.	Обозначения	Наименование	Количество											Масса ед. кз	Примечание	
			План на эт. -1/3	1 эт.	2 эт.	3 эт.	4-7,9,10,12 эт.	8,11 эт.	13,15,16,18 эт.	14,17 эт.	19-21 эт.	22 эт.	23-24 эт.			25 эт.
<b>Двери</b>																
ДСН 15-9л	ГОСТ 31173-2016	Дверной стальной блок индивидуальный ДСН 1500-900 бл. Прз. Л Н, ЗР А	1											1	RAL 7022	
ФМО 6-13 ДСН 21-13*		Дверной стальной блок остекленный с фрамужой ДСН А 2100-1300 бл. Прз. Пр. Н, ПЗЛс, ФМО 600х300	1											1	RAL 7022 см. примеч. 15	
ФМО 6-13 ДСН 21-13л*		Дверной стальной блок остекленный с фрамужой ДСН А 2100-1300 бл. Прз. Л Н, ПЗЛс, ФМО 600х300	1	2	2	14	4	8	4	6	2	4	2	2	51	RAL 7022 см. примеч. 15
ДСВ 21-10		Дверной стальной блок ДСВ В1 2100-1000 бл. Брз. Пр. Н	2												2	RAL 9011
ДСН 21-10		Дверной стальной блок ДСН А 2100-1000 бл. Прз. Пр. Н, ПЗЛс, МЗ, О	1												1	RAL 7022
ДСН 21-10л		Дверной стальной блок ДСН А 2100-1000 бл. Прз. Л Н, ПЗЛс, МЗ, О	2												2	RAL 7022
ФМО 6-13 ДСВ 21-13*		Дверной стальной блок остекленный с фрамужой ДСВ 2100-1300 бл. Брз. Пр. Н, ЗР Б, ФМО 600х300	1												1	RAL 9011 см. примеч. 15
ФМО 6-13 ДСВ 21-13л*		Дверной стальной блок остекленный с фрамужой ДСВ 2100-1300 бл. Брз. Л Н, ЗР Б, ФМО 600х300	2	1	1	7	2	4	2	3	1	2	1		26	RAL 9011
ДПО 21-10л**		Дверной блок из ПВХ-профиля ДПО 21-10 Г Пр МЗ		1											1	RAL 9011
ФПО 11-15 ДПО 23-15**		Дверной блок из ПВХ-профиля ДПО 11-15 Г Пр МЗ		1											1	RAL 9011
ДПМ 21-9 Е1-30	ГОСТ Р 57327-2016	Дверь противопожарная глухая однопанельная индивидуальная ДПС 2100-900, Е1-30	1											1	2	RAL 9011
ДПМ 21-10л Е1-30		Дверь противопожарная глухая однопанельная индивидуальная, левая ДПС 2100-1000, Е1-30	1											1	1	RAL 9011
ДПМ 21-10л** Е1-30		Дверь противопожарная остекленная однопанельная индивидуальная ДПО 2100-1000, Е1-30	2											2	2	RAL 9011
ДПМ 21-13* Е1-30		Дверь противопожарная остекленная однопанельная индивидуальная ДПО 2100-1300, Е1-30		2	2	14	4	8	4	6	2	4	2	48	RAL 9011 см. примеч. 15, 16	
ДПМ 21-10 Е1-60		Дверь противопожарная глухая однопанельная индивидуальная ДПС 2100-1000, Е1-60											1	1	RAL 9011 см. примеч. 16	
ДСВ 21-08	ГОСТ 31173-2016	Дверной стальной блок ДСВ 2100-800 бл. Прз. Пр. Н, ЗР В1	1	3										4	RAL 9011	
ДСВ 21-08л		Дверной стальной блок ДСВ 2100-800 бл. Прз. Л Н, ЗР В1	3	5										8	RAL 9011	
ДВ 21-10	ГОСТ 475-2016	Дверной блок деревянный входной ДВ 1 Рн 21-10 Г Пр МЗ		3	3	21	6	12	6	9	3	6	3	72		
ДВ 21-10л		Дверной блок деревянный входной ДВ 1 Рн 21-10 Г Пр МЗ	3	4	5	35	10	20	10	15	5	10	5	122		
<b>Балконные двери</b>																
БП 26-9	ГОСТ Р 56926-2016	Балконный дверной блок из ПВХ-профиля индивидуальный 2600-900		2	3	21	6	12	6	9	3	6		68	RAL 9001	
БП 26-9л		Балконный дверной блок из ПВХ-профиля индивидуальный левый 2600-900			1	7	2	4	2	3	1	2		22	RAL 9001	
БП 26-12,5		Балконный дверной блок из ПВХ-профиля индивидуальный отсутствующий 2600-1250		2	2	14	4	8	4	6	2	4		46	RAL 9001	
БП 26-13		Балконный дверной блок из ПВХ-профиля индивидуальный отсутствующий 2600-1300		2	2	14	4	8	4	6	2	4		46	RAL 9001	
БП 31-9		Балконный дверной блок из ПВХ-профиля индивидуальный 3100-900											3	3	RAL 9001	
БП 31-9л		Балконный дверной блок из ПВХ-профиля индивидуальный левый 3100-900											1	1	RAL 9001	
БП 31-12,5		Балконный дверной блок из ПВХ-профиля индивидуальный отсутствующий 3100-1250											2	2	RAL 9001	
БП 31-13		Балконный дверной блок из ПВХ-профиля индивидуальный отсутствующий 3100-1300											2	2	RAL 9001	
<b>Витражи</b>																
В-1 (ПО 23-15**)		ГОСТ 21519-2022	Витраж индивидуальный с дверным блоком из алюминиевого профиля	1											1	RAL 7022
В-2 (ПО 23-18**)	ГОСТ Р 59913-2021	Витраж индивидуальный с дверным блоком из алюминиевого профиля	1											1	RAL 9011	
В-3 (ПО 21-9)	ГОСТ 21519-2022	Витраж индивидуальный с дверным блоком из алюминиевого профиля	1											1	RAL 9011	
<b>Люки, решетки и пр.</b>																
ПР 3-4		Решетка для радиаторов индивидуальные	6											6		
ЛПМ 14-9	ГОСТ Р 53307-2009	Люк противопожарный индивидуальный ЛПМ 1400-900, Е1-30											1	1		
Л-1		Люк напольный репозиционный 300х300 Revizor Армада 50 (или аналог) сдм. SH-128400	1											1		
Р-1		Рольставни алюминиевые самнечасные пр-ль Алтех (или аналог), 2300х1200 (h)	1											1	RAL 1013	

- Примечание:
- Дверные блоки марки ДПМ предполагают наличие сертификата пожарной безопасности в обязательном порядке;
  - Дверные проемы, отмеченные знаком (\*), оборудовать приспособлениями для самозакрывания (по ГОСТ Р 56177) и уплотнением в притворах;
  - Дверные проемы, отмеченные знаком (\*\*), оборудовать доводчиками по ГОСТ Р 56177.
  - Габаритные размеры всех оконных и дверных блоков, а так же остекление балконов уточнить по месту после выполнения кладочных работ;
  - На путях эвакуации для двульных дверей следует предусматривать устройство самозакрывания с координацией последовательного закрытия полотен;
  - Данный лист смотреть совместно с листами 24.
  - Витражи В-3 выполнить из алюминиевого профиля с одинарным стеклом, витраж В-1, В-2 из алюминиевого профиля с двухкамерным стеклопакетом. Цвет витражного профиля применять внутри и снаружи одинаковый.
  - Двери технических помещений укомплектовать замками.
  - Двери марок ДПМ ... должны иметь уплотнения в притворах.
  - В оконных переплетах и балконных дверях помещений квартир предусмотреть микрощелевое проветривание.
  - Для остекления оконных и балконных блоков марок ОП., БП., принять двухкамерный стеклопакет ( $R_{0,10}$  не ниже  $0,66 \text{ м}^2 \cdot \text{°C} / \text{Вт}$ ).
  - Остекление балконов марок ОБ., кроме ОБ-7(7н), ОБ-8(8н), ОБ-9(9н) выполнить из ПВХ профиля с одинарным остеклением. Остекление балконов марок ОБ-7(7н), ОБ-8(8н), ОБ-9(9н) выполнить из холодного алюминиевого профиля. В качестве светопрозрачного заполнения нижнего экрана панорамного остекления балконов применить многослойное безопасное стекло по ГОСТ 30826 либо закаленное стекло по ГОСТ 30698 с классом защиты не ниже СМ3 по ГОСТ 30698 и СМ3 и РЗА по ГОСТ 30826 с покрытием стекла Comfort Silver 11. Цветом профилю остекления балкона и окон: изнутри – белый, снаружи – RAL 7022.
  - На балконе необходимо предусмотреть дополнительное защитное ограждение  $h=1,20\text{м}$ , рассчитанное на восприятие горизонтальных нагрузок не менее  $0,3\text{кН/м}$ .
  - Окна должны быть укомплектованы замками безопасности не ниже 1-го класса по ГОСТ 5089.
  - Остекленные двери лестничных клеток и лифтовых холлов выполнить с армированным стеклом или со стеклом с классом защиты не ниже СМ4 по ГОСТ 30826.
  - Двери марок ДПМ 21-13\*(Е1-30), ДПМ 21-10 (Е1-60) выполнить в дымогазонепроницаемом исполнении. Коробка дымогазонепроницаемых дверей должна быть замкнутого типа с порогом с притвором.
  - В качестве светопрозрачного заполнения полностью остекленных полотен балконов дверей, нижних частей полотен балконных дверей с внутренне стороны следует применять безопасные виды стекол или стеклопакеты с безопасным стеклом (закаленным по ГОСТ 30698 или многослойным по ГОСТ 30826).
  - Площадь остекления дверного блока с фрамужой лестничной клетки типа Н1 должна быть не менее  $1,2\text{м}^2$ .
  - Профиль наружных оконных блоков, установленные в помещениях МОП (ОП 29-18, ОП 29-16,5, ОП 26-18, ОП 26-15) выполнять одинакового цвета снаружи и изнутри.

Арх. № 616

20001 -1- AP2				
3	-</			



**Примечание:**

1. В качестве светопрозрачного заполнения нижнего экрана панорамного остекления балконов марок ОБ... применять безопасное тонированное закаленное стекло по ГОСТ 30698 или многослойное тонированное по ГОСТ 30826 с классом защиты не ниже СМЗ. Цвет покрытия стекла нижней части остекления применять Comfort Silver 11.
2. На балконе необходимо предусмотреть дополнительное защитное ограждение h=1,20м, рассчитанное на восприятие горизонтальных нагрузок не менее 0,3кН/м.
3. При остеклении балконов марок ОБ-3, ОБ-3н, ОБ-4, ОБ-4н, ОБ-5, ОБ-5н, ОБ-7, ОБ-7н, ОБ-8, ОБ-8н, ОБ-9, ОБ-9н предусмотреть подставочный профиль.
4. \* - Уровень подвешенного потолка уточнить после монтажа инженерных коммуникаций.
5. На алюминиевых балконных витражах ОБ-7(7н), ОБ-8(8н), ОБ-9(9н) верхний горизонтальный импост установить ниже уровня потолка на 60 мм. Зазор заполнить сэндвич-панелью.
6. Над всем балконным остеклением марок ОБ установить отлив с капельником.

**Условные обозначения:**

- Двухкамерный стеклопакет. Наружное тонированное стекло с покрытием Comfort Silver 11. Внутреннее стекло с покрытием стемалитом. В составе стеклопакета использовать только закаленное стекло по ГОСТ 30698.
- Сэндвич-панель
- Заполнение закаленным или многослойным стеклом

Арх. № 616

20001-1-AP2					
3	-	зам.	102-25	<i>В.В.В.</i>	12.25
1	-	зам.	11-25	<i>В.В.В.</i>	03.25
Изм.	Колуч	Лист	№ док	Подпись	Дата
Разработал	Каростелева	<i>К.С.</i>	10.23	1 этап строительства - корпус 1 (поз.1)	
Проверил				Стадия	Лист
Н. контр.	Щеголева	<i>Щ.</i>	10.23	Р	25
ГАП	Высоцкий	<i>В.</i>	10.23	ООО "АрхСтудия - В"	

Имя, № подл. Подп. и дата. Взам. инв. №